

SECTION 6

MASSE ET CENTRAGE

TABLE DES MATIERES

	Page
GENERALITES	6.2
METHODES DE PESEE DE L'AVION	6.2
CHARGEMENT BAGAGES / CARGO	6.2
BAGAGES	6.2
CARGO	6.3
DETERMINATION DE LA MASSE ET DU CENTRAGE	6.5
GENERALITES	6.5
UTILISATION DU GRAPHIQUE MASSE / MOMENT	6.5
LISTE DES EQUIPEMENTS	6.12
Sans MOD.151	6.13
Avec MOD.151	6.13A

GENERALITES

La présente Section décrit la méthode à suivre pour déterminer la masse à vide de base et le moment de l'avion SOCATA Modèle TB 10. Les méthodes de calcul de la masse et du moment dans différents cas d'utilisation sont également précisées. Une liste des équipements disponibles pour cet avion est ajoutée à la fin de la Section.

Il est à noter que la liste des options spécifiques installées sur votre avion à sa sortie d'usine se trouve dans le dossier d'accompagnement de l'avion.

IL INCOMBE AU PILOTE DE S'ASSURER QUE L'AVION EST CORRECTEMENT CHARGE.

METHODES DE PESEE DE L'AVION

Se référer au Manuel d'Entretien pour les procédures à appliquer.

NOTA :

La pesée effectuée en usine tient compte de tous les équipements installés.

La liste de ces équipements et le résultat de la pesée sont consignés dans le Registre Individuel de Contrôle (RIC).

CHARGEMENT BAGAGES/CARGO

BAGAGES

Le compartiment bagages est situé derrière la banquette ou, Avec MOD.151, les sièges passagers AR. Le chargement peut s'effectuer, soit par la porte d'accès bagages fermant à clé et située sur le côté gauche de l'avion, soit depuis l'intérieur cabine, au niveau supérieur du dossier de la banquette ou, Avec MOD.151, des sièges ; dans ce cas, une fermeture éclair permet de rabattre la toile insonorisante du coffre à bagages.

Des sangles d'amarrage permettent de fixer les bagages au plancher du compartiment.

CARGO

Pour faciliter le transport d'équipements, matériel, colis importants ou volumineux, la banquette AR ou, Avec MOD.151, les sièges AR peut/peuvent être enlevée/enlevés.

Pour déposer la banquette AR ou les sièges AR : Voir Figure 6.1 (A, B, C)

- Soulever l'assise (Rep. 6) (maintenue par des bandes "Velcro") de la banquette AR ou, Avec MOD.151, des sièges AR et dans ce cas enlever l'accoudoir central.
- Si l'on veut désolidariser le dossier de sa tôle support, le soulever de 3 cm environ à ses deux extrémités et le tirer vers l'AV afin que les deux axes d'accrochage se libèrent des lumières.
- Pour déposer la tôle support (Rep. 5) et le dossier (Rep. 1) :
 - . Dégrafer les fixations de la toile insonorisante sur traverse (Rep. 2)
 - . En appuyant, dévisser d'un quart de tour les deux axes de maintien de la tuyauterie de régulation d'air sur plancher AR (Rep. 4)
 - . Tirer les deux loquets vers l'intérieur (Rep. 3)
 - . Soulever la tôle support (Rep. 5) pour la dégager vers l'AV.

NOTA :

Les procédures de repose — voir Figure 6.1 (a, b, c) — de la banquette AR ou, Avec MOD.151, des sièges AR doivent s'effectuer dans le sens inverse des opérations de dépose.

RESPECTER IMPERATIVEMENT LES LIMITES DE MASSE ET CENTRAGE

LE PILOTE EST RESPONSABLE DU CHARGEMENT CONVENABLE DES BAGAGES ET / OU DU FRET. IL DOIT NOTAMMENT S'ASSURER AVANT LE VOL QUE LA MASSE, LE CENTRAGE ET L'ARRIMAGE SONT CORRECTS.

— Masse des bagages :

Maximum 65 kg à 2,600 m

— Masse cargo (sans bagages) :

Maximum 260 kg à 1,900 m

ATTENTION

**AUCUN PASSAGER N'EST AUTORISÉ À MONTER AUX PLACES AR
LORS DE VOL EN CONFIGURATION CARGO**

LEGENDE

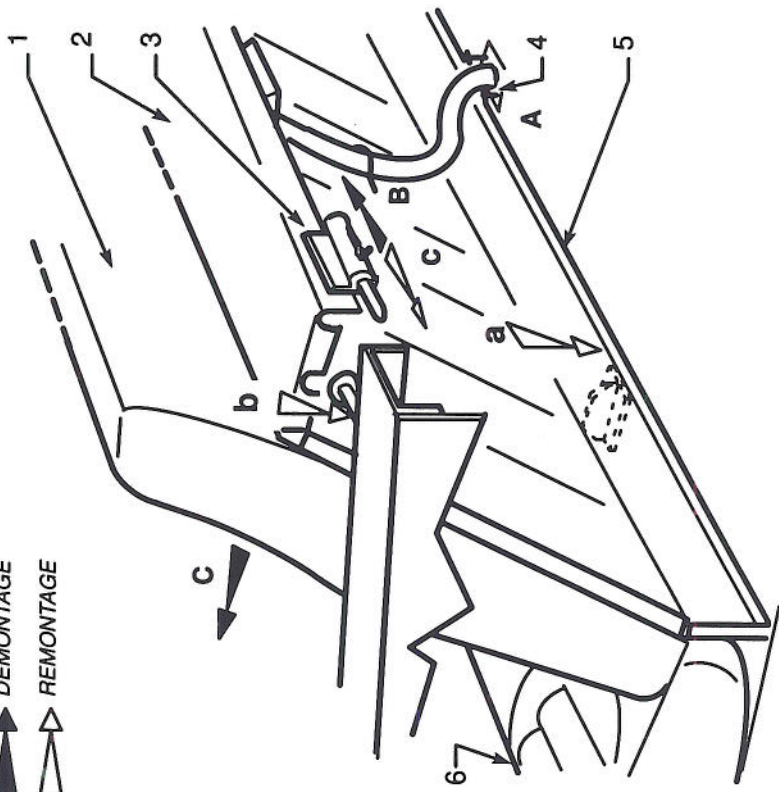


Figure 6.1 — DEMONTAGE/REMONTAGE DE LA BANQUETTE AR
OU, Avec MOD.151, DES SIEGES AR

DETERMINATION DE LA MASSE ET DU CENTRAGE

GENERALITES

Ce paragraphe est destiné à fournir au pilote un moyen simple de déterminer la masse et le centrage de son appareil en fonction de ses caractéristiques à vide et du chargement. La masse à vide à prendre en considération est celle figurant sur la dernière feuille de pesée.

Les renseignements concernant le chargement sont fournis par les abaques suivants :

- Abaque de chargement : voir Figure 6.4
- Domaine masse / moment : voir Figure 6.5

Pour déterminer le chargement de l'avion dans une configuration donnée de vol, il suffit d'ajouter les masses et les moments des différentes charges relevées et de les ajouter aux chiffres de l'avion à vide.

Ces valeurs reportées sur l'abaque du domaine masse / moment doivent donner un point à l'intérieur du domaine tracé en traits forts.

Si tel est le cas, le chargement est acceptable.

NOTA :

Si le moment n'est pas directement connu (options par exemple), le déterminer en multipliant la masse (kg) par le bras de levier (m).

UTILISATION DU GRAPHIQUE MASSE / MOMENT

Détachez la Figure 6.5 translucide et munissez-vous d'un crayon tendre.

- Sur la Figure 6.5, placer le point A (1) correspondant à votre avion vide.
(Notre exemple : 705 kg - 662 m.kg)
- Superposer le point A (1) et le point A de l'abaque \odot Figure 6.4.
- Tracer sur le domaine masse / moment la droite pilote + passager AV. pour obtenir le point A (2) correspondant au chargement des sièges AV.
(Notre exemple : 2 personnes 154 kg).

- Superposer le point A (2) et le point A de l'abaque ①, tracer la droite passagers AR. pour obtenir le point B (1) relatif au chargement aux places AR.
(Notre exemple : 2 personnes 154 kg)
- Superposer le point B (1) et le point B de l'abaque ②, tracer la droite carburant pour obtenir le point B (2).
(Notre exemple : 113 kg - 157 litres de carburant)
- Superposer le point B (2) et le point B de l'abaque ③, tracer la droite bagages pour obtenir le point M.
(Notre exemple : 15 kg de bagages)

Le point M situé dans le domaine masse / moment indique un chargement correct.

NOTA :

L'option N° 0800.00M "Siège AV. G. ou D. reculé", l'option n° 0800.10M "Siège AV. G. reculé" et/ou l'option n° 0800.20M "Siège AV. D. reculé" sont repérées sur votre avion par un anneau de couleur (jaune / vert) situé sur les deux supports AV. (tubes) de chaque siège.

Pour les calculs de centrage, tenir compte du recul du siège AV. G. ou des sièges AV. G. et AV. D. de 50 mm.

ATTENTION

OPTION(S) N° 0800.00M (Qté 1 ou 2) OU 0800.10M ET
0800.20M (voir NOTA ci-avant) :

Siège(s) AV. G. et/ou D. reculé(s) de 50 mm

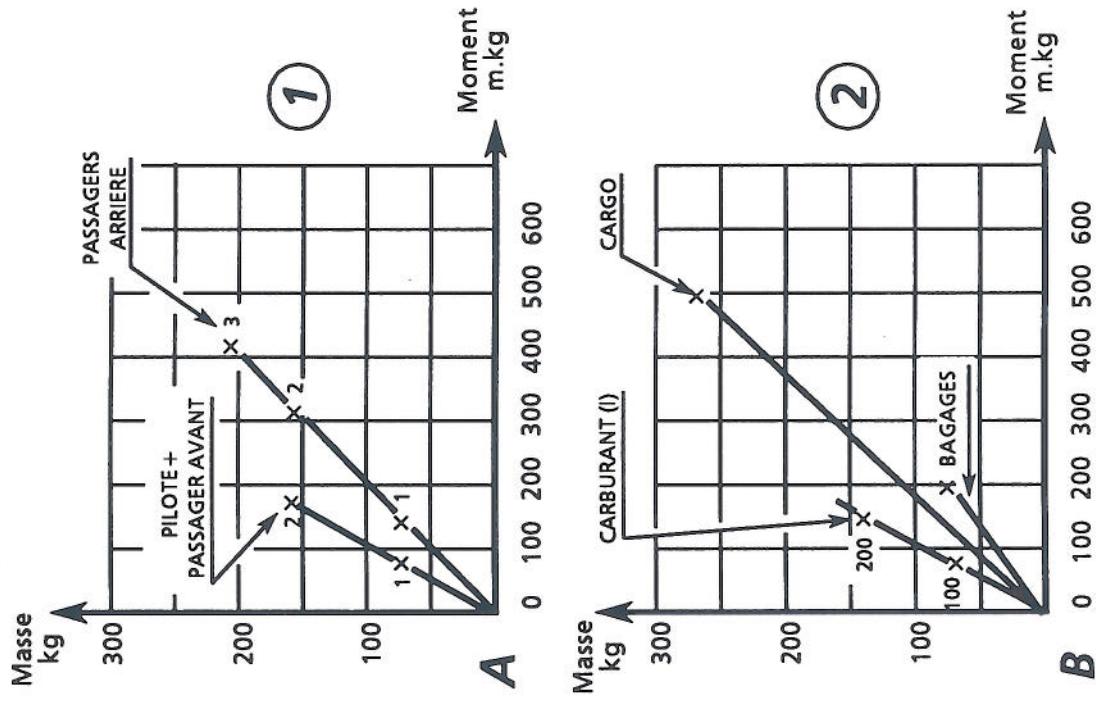
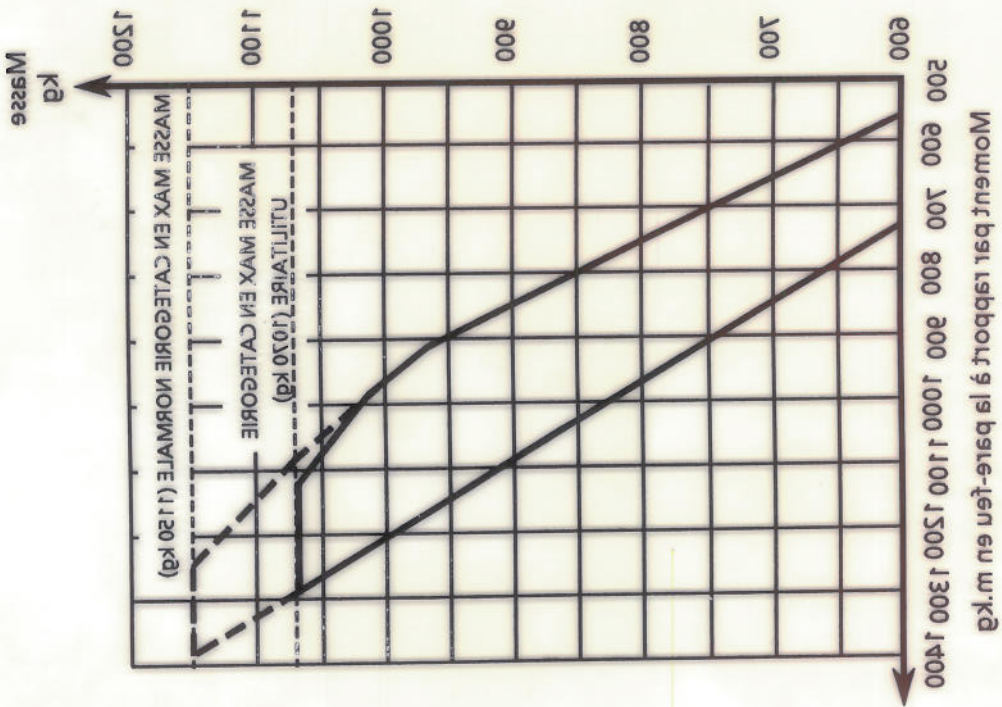


Figure 6.4 - ABAQUES DE CHARGEMENT

PAGE LAISSEE VOLONTAIREMENT BLANCHE

Figure e.2 - DOMAINE MASSES \ MOMENT



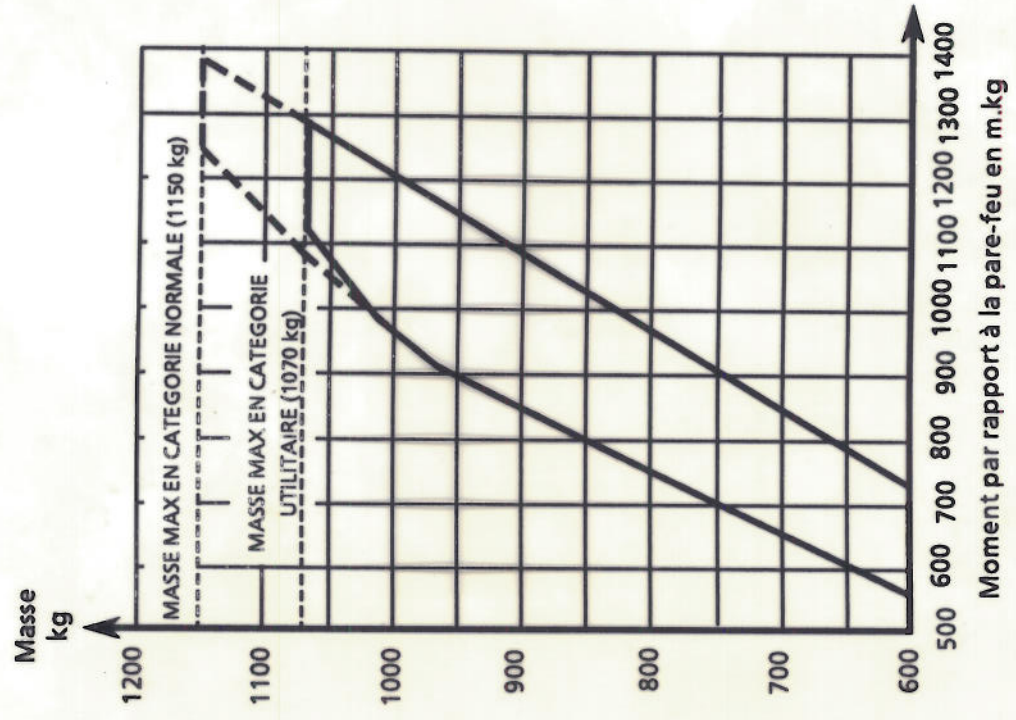


Figure 6.5 - DOMAINE MASSE / MOMENT

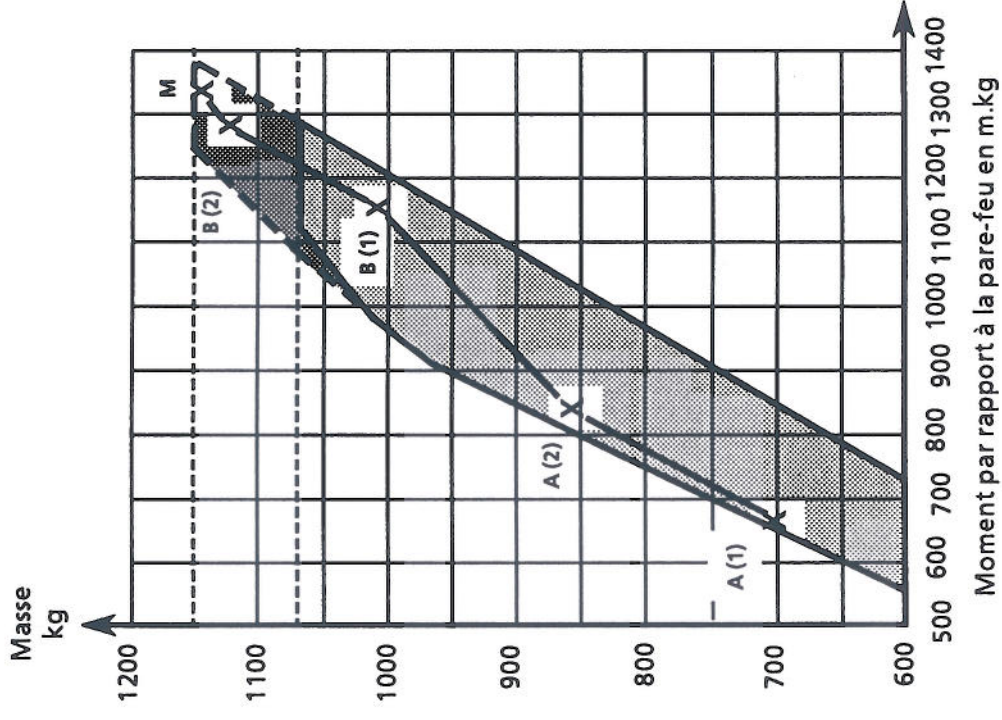


Figure 6.6 - EXEMPLE DE CHARGEMENT

LISTE DES EQUIPEMENTS

La liste qui suit énumère les équipements standard montés sur chaque avion et les équipements optionnels disponibles.

Une liste séparée des équipements installés en usine sur votre avion particulier se trouve dans le dossier avion.

Les colonnes de masse (en kg) et de bras de levier (en m) donnent la masse et l'emplacement du centre de gravité de l'équipement.

La liste des équipements fournit les renseignements suivants :

- (a) Equipements Règlementaires ou Standard
 - Un repère "R" ou "S" permet de classer l'équipement :
 - "R" : éléments d'équipement exigés pour la certification
 - "S" : éléments d'équipement standard
- (b) Equipements Optionnels (liste non limitative)
 - Un repère "O" ou "A" permet de classer l'équipement :
 - "O" : éléments d'équipement optionnels remplaçant les éléments exigés ou standard
 - "A" : éléments d'équipement optionnels qui s'ajoutent aux éléments exigés ou standard
 - Dans la colonne suivante, un numéro permet l'identification de l'équipement optionnel
 - La colonne repérée "" sera utilisée pour cocher à l'aide d'une croix les équipements optionnels installés sur votre avion.

NOTA 1 :

Sauf indication contraire (-), les bras de levier sont positifs.

Les bras de levier positifs sont des distances en arrière du plan de référence ; les bras de levier négatifs sont des distances en avant du plan de référence.

NOTA 2 :

Liste des équipements validée "Sans MOD. 151" :

N/S 948 à 1999, sauf le 1900

Liste des équipements validée "Avec MOD. 151" :

N/S 2000 à 9999, plus le 1900

S/ R/ A/ O	N° OPTION OPT10	EQUIPEMENT REGLEMENTAIRE (R), STANDARD (S) OU OPTIONNEL (A ou O)	*	Masse kg (unitaire)	BRAS DE LEVIER m
		01 - EQUIPEMENTS OPTIONNELS SPECIFIQUES			
A	H615 20M	Complément IFR France "Gris" - Jusqu'au N/S 1269 - A partir du N/S 1270		0,20 /	0,65 /
A	H616 20M	Complément VFR nuit France "Gris"		0,20	0,65

S/ R/ A/ O	N° OPTION OPT10	EQUIPEMENT REGLEMENTAIRE (R), STANDARD (S) OU OPTIONNEL (A ou O)	*	Masse kg (unitaire)	BRAS DE LEVIER m
		21 - CONDITIONNEMENT D'AIR			
		21-40 - RECHAUFFAGE			
A	C598 00M	Ventilation console radio		0,70	0,16
A	C869 00M	Ventilation forcée console radio (ventilateur KING KA 33)		0,70	0,11
A	C869 20M	Ventilation forcée console radio (ventilateur KING KA 33)		0,70	0,33
A	F822 00M	Ventilation forcée VETUS		1,25	3,47
A	F822 10M	Ventilation forcée passagers AR VETUS		1,25	3,47
A	F822 20M	Ventilation forcée passagers AR VETUS		1,25	3,47

S/ R/ A/ O	N° OPTION OPT10	EQUIPEMENT REGLEMENTAIRE (R), STANDARD (S) OU OPTIONNEL (A ou O)	*	Masse kg (unitaire)	BRAS DE LEVIER m
		22 - VOL AUTOMATIQUE			
		22-10 - Pilote automatique			
A	D675 00M	Présélecteur d'altitude et de vitesse verticale KAS 297B KING		0,80	0,55
A	D675 10M	Présélecteur d'altitude et de vitesse verticale KAS 297B (sur planche D.) KING		0,80	0,55
A	D675 20M	Présélecteur d'altitude et de vitesse verticale KAS 297B (sur console radio) KING		0,80	0,55
A	G668 00M	Pilote automatique KAP 100 KING		5,19	0,90
A	G668 10M	Pilote automatique KAP 100 KING avec trim électrique		8,01	1,72
A	G669 00M	Pilote automatique KAP 150 KING		9,69	1,94
A	G670 00M	Pilote automatique KFC 150 KING		9,78	1,92
A	G810 00M	Répétiteur de mode A/P KA 185-03 pour KAP 150		0,30	0,60
A	G810 10M	Répétiteur de mode A/P KA 185-01 pour KFC 150		0,30	0,60

S/ R/ A/ O	N° OPTION OPT10	EQUIPEMENT REGLEMENTAIRE (R), STANDARD (S) OU OPTIONNEL (A ou O)	*	Masse kg (unitaire)	BRAS DE LEVIER m
		23 - COMMUNICATIONS			
		23-10 - Communications radiotéléphoniques			
		23-11 - Capabilité VHF			
A	23-001A	Standard d'écoute PMA 7000MS (câblage stéréo) PS ENGINEERING		1,73	0,68
A	23-001B	Standard d'écoute PMA 7000MS (câblage mono) PS ENGINEERING		1,73	0,68
A	23-002A	Standard d'écoute GMA 340 GARMIN		1,90	0,70
A	34-503A	Casque modèle AHX-05 Série X BOSE : Pilote Passager AV		0,56 0,31	1,40 1,40
A	J524 30M	Téléphone de bord		0,20	0,30
A	J539 00M	Capabilité VHF/COM (HP SONAVOX)		1,54	1,20
A	J539 20M	Capabilité VHF/COM (HP AUDAX)		1,36	1,15
A	J688 00M	Casque microrail PELTOR		0,45	1,40
A	J827 00M	Téléphone de bord SPA 400 ICS (Sièges AV et AR) SIGTRONICS		0,34	0,82
A	J827 10M	Téléphone de bord SPA 400 AV (Sièges AV) SIGTRONICS		0,34	0,82
A	J893 00M	Casque (anti-bruit) HDC II BOSE (pilote et passager AV)		1,90	1,40
A	J893 10M	Casque (anti-bruit) HDC II BOSE (pilote)		0,95	1,40
A	J894 00M	Capabilité VHF/COM		1,46	1,25
A	J894 20M	Capabilité VHF/COM		1,46	1,25
A	J912 00M	Casque microrail H10-13-4 DAVID CLARK		0,38	1,40

S/ R/ A/ O	N° OPTION OPT10	EQUIPEMENT REGLEMENTAIRE (R), STANDARD (S) OU OPTIONNEL (A ou O)	*	Masse kg (unitaire)	BRAS DE LEVIER m
A	J928 00M	Casque microrail HMEC 25-KA SENNHEISER : Pilote et passager AV Passagers AR		0,30 0,30	1,40 2,40
A	J928 10M	Casque microrail HMEC 25-KAS SENNHEISER : Pilote et passager AV Passagers AR		0,30 0,30	1,40 2,40
A	K807 00M	Boîte sélection audio KMA 24H52 KING avec interphone		1,00	0,70
A	K809 00M	Boîte sélection audio KMA 24H70 KING avec interphone à seuil déclenchement (4 transmetteurs/receveurs)		1,08	0,80
A	K809 10M	Boîte sélection audio KMA 24H71 KING avec interphone à seuil déclenchement (5 transmetteurs/receveurs)		1,08	0,80
A	K815 00M	Boîte sélection audio KMA 24-02 KING		1,32	0,57
A	K815 10M	Boîte sélection audio KMA 24-02 KING		1,32	0,57
A	052300 M	Casque microrail H10-30 DAVID CLARK 23-12 - Installation COM 1		0,54	1,40
A	K805 20M	VHF 1 KY 196 A 30 KING + KMA 24-02 (avec capabilité VHF)		3,28	0,82
A	K805 30M	VHF 1 KY 196 A 30 KING (sans capabilité VHF)		1,75	0,49
A	054910 M	Antenne rigide carénée VHF 1 DMC 70 1/AX ou DMC 70 1/A D & M 23-13 - Installation COM 2		0,30	3,23
A	K805 00M	VHF 2 KY 196 A 30 KING		1,73	0,58
A	054920 M	Antenne rigide carénée VHF 2 DMC 70 1/AX ou DMC 70 1/A D & M		0,30	1,47

S/ R/ A/ O	N° OPTION OPT10	EQUIPEMENT REGLEMENTAIRE (R), STANDARD (S) OU OPTIONNEL (A ou O)	*	Masse kg (unitaire)	BRAS DE LEVIER m
A	J884 00M	23-60 - Déperditeurs de potentiel Protection ESD		/	/

S/ R/ A/ O	N° OPTION OPT10	EQUIPEMENT REGLEMENTAIRE (R), STANDARD (S) OU OPTIONNEL (A ou O)	*	Masse kg (unitaire)	BRAS DE LEVIER m
		24 - GENERATION ELECTRIQUE			
		24-30 - Génération continue			
R		Alternateur 70A ALU 8421 ou ALU 8521 PRESTOLITE/ELECTROSYSTEMS ou LW 14324 LYCOMING		5,89	- 0,96
R		Batterie G242-10AH GILL		12,23	- 0,07
R		Relais batterie 70 117 221.5 ESSEX		0,35	- 0,03
R		Régulateur de tension TB20 61215 Réf. BOO 368.5 LAMAR		0,17	0,10
A	C839 00M	Convertisseur 28 V - 14 V LT- 71A KGS		0,75	1,00
A	D689 10M	Ampèremètre 28 V (avec shunt 60A) AID		0,25	0,73
A	D907 00M	Indicateur voltmètre-ampèremètre ELECTRONICS INTERNATIONAL		0,37	0,68
		24-40 - Alimentation extérieure			
A	C825 00M	Prise de parc		1,60	1,20
A	C835 00M	Prise de parc (OTAN)		1,67	1,26
A	C841 00M	Rallonge prise de parc (avec option C835 00M)		2,15	2,33

S/ R/ A/ O	N° OPTION OPT10	EQUIPEMENT REGLEMENTAIRE (R), STANDARD (S) OU OPTIONNEL (A ou O)	*	Masse kg (unitaire)	BRAS DE LEVIER m
		25 - EQUIPEMENTS ET AMENAGEMENTS			
		25-10 - Poste de pilotage			
O	F778 00M	Ensemble sièges cuir "Gris 95" PMV avec appuis-tête (F778 15M) - Sièges AV (Qté 2) - Banquette AR		26,85 7,74	1,25 2,15
O	F778 10M	Ensemble sièges cuir "Chanel 95" PMV avec appuis-tête (F778 25M) - Sièges AV (Qté 2) - Banquette AR		26,85 7,74	1,25 2,15
A	F779 15M	Appuis-tête "Bleu 90" (Qté 2)		1,55	1,30
A	F879 15M	Appuis-tête AV "Bleu 95" (Qté 2) PMV		1,57	1,40
A	F879 25M	Appuis-tête AV "Ficelle 95" (Qté 2) PMV		1,57	1,40
A	F879 35M	Appuis-tête AR "Bleu 95" (Qté 2) PMV		1,57	2,30
A	F879 45M	Appuis-tête AR "Ficelle 95" (Qté 2) PMV		1,57	2,30
O	067800 M	Ensemble sièges cuir "Gris" PMV avec appuis-tête (067815 M) - Sièges AV (Qté 2) - Banquette AR		21,80 8,87	1,25 2,15
O	067810 M	Ensemble sièges cuir "Chanel" PMV avec appuis-tête (067825 M) - Sièges AV (Qté 2) - Banquette AR		21,80 8,87	1,25 2,15
A	067815 M	Appuis-tête cuir "Gris" (Qté 2)		1,40	1,40 ou 2,30
O	067820 M	Ensemble sièges cuir "Gris" PMV avec appuis-tête (067815 M) (version abaissée) - Sièges AV (Qté 2) - Banquette AR		21,80 8,87	1,25 2,15

S/ R/ A/ O	N° OPTION OPT10	EQUIPEMENT REGLEMENTAIRE (R), STANDARD (S) OU OPTIONNEL (A ou O)	*	Masse kg (unitaire)	BRAS DE LEVIER m
A	067825 M	Appuis-tête cuir "Chanel" (Qté 2)		1,40	1,40 ou 2,30
O	067830 M	Ensemble sièges cuir "Chanel" PMV avec appuis-tête (067825 M) (version abaissée) - Sièges AV (Qté 2) - Banquette AR		21,80 8,87	1,25 2,15
A	067915 M	Appuis-tête "Cendre" (Qté 2) PMV		0,98	1,40 ou 2,30
A	067925 M	Appuis-tête "Sable" (Qté 2) PMV		0,98	1,40 ou 2,30
A	067935 M	Appuis-tête "Bleu 95" (Qté 2) PMV		0,98	1,40 ou 2,30
A	067945 M	Appuis-tête "Ficelle 95" (Qté 2) PMV		0,98	1,40 ou 2,30
A	067955 M	Appuis-tête AR "Bleu 95" (Qté 2) PMV		1,57	2,30
A	067965 M	Appuis-tête AR "Ficelle 95" (Qté 2) PMV		1,57	2,30
		25-11 - Sièges avant			
R		Siège AV TB10 74030		8,30	1,25
R		Siège AV TB10 74095		10,72	1,30
R		Siège AV TB10 74106x00/01		11,17	1,25
R		Siège AV TB10 74106x02/03		11,37	1,25
O	F779 00M	Sièges AV "Bleu 90" (Qté 2)		23,64	1,25
O	F879 00M	Sièges AV "Bleu 95" (Qté 2) PMV		24,03	1,25
O	F879 10M	Sièges AV "Ficelle 95" (Qté 2) PMV		24,03	1,25

S/ R/ A/ O	N° OPTION OPT10	EQUIPEMENT REGLEMENTAIRE (F), STANDARD (S) OU OPTIONNEL (A ou O)	*	Masse kg (unitaire)	BRAS DE LEVIER m
O	067900 M	Sièges AV "Cendre" (Qté 2) PMV avec appuis-tête (067915 M)		20,50	1,25
O	067910 M	Sièges AV "Sable" (Qté 2) PMV avec appuis-tête (067925 M)		20,50	1,25
O	067940 M	Sièges AV "Bleu 95" (Qté 2) PMV avec appuis-tête (067935 M)		20,50	1,25
O	067950 M	Sièges AV "Ficelle 95" (Qté 2) PMV avec appuis-tête (067945 M)		20,50	1,25
O	067980 M	Sièges AV "Bleu 95" (Qté 2) PMV avec appuis-tête (067935 M)		22,73	1,25
O	067990 M	Sièges AV "Ficelle 95" (Qté 2) PMV avec appuis-tête (067945 M)		22,73	1,25
O	080000 M	Dispositif recul siège AV G. ou D. (avant MOD.89)		0,15	0,96
O	080010 M	Dispositif recul siège AV G. (après MOD. 89)		0,40	0,96
O	080020 M	Dispositif recul siège AV D. (après MOD. 89)		0,40	0,96
		25-12 - Banquette arrière			
R		Banquette AR : Dossier + assise TB10 74027		6,10	2,15
R		Banquette AR : Dossier + assise TB10 74107		6,63	2,15
O	F879 20M	Banquette AR "Bleu 95" PMV		8,23	2,15
O	F879 30M	Banquette AR "Ficelle 95" PMV		8,23	2,15
O	F899 00M	Banquette AR "Bleu 95" avec accoudoir "LUXE" (après MOD.90)		7,23	2,15
O	F899 10M	Banquette AR "Ficelle 95" avec accoudoir "LUXE" (après MOD.90)		7,23	2,15
O	067920 M	Banquette AR "Cendre" PMV avec appuis-tête (067915 M)		7,74	2,15

S/ R/ A/ O	N° OPTION OPT10	EQUIPEMENT REGLEMENTAIRE (R), STANDARD (S) OU OPTIONNEL (A ou O)	*	Masse kg (unitaire)	BRAS DE LEVIER m
O	067930 M	Banquette AR "Sable" PMV avec appuis-tête (067925 M)		7,74	2,15
O	067960 M	Banquette AR "Bleu 95" PMV avec appuis-tête (067935 M)		7,74	2,15
O	067970 M	Banquette AR "Ficelle 95" PMV avec appuis-tête (067945 M)		7,74	2,15
O	079900 M	Banquette AR "Cendre" PMV avec accoudoir central		6,05	2,15
O	079910 M	Banquette AR "Sable" PMV avec accoudoir central		6,05	2,15
O	079920 M	Banquette AR "Bleu 95" PMV avec accoudoir central		6,05	2,15
O	079930 M	Banquette AR "Ficelle 95" PMV avec accoudoir central		6,05	2,15
		25-13 - Harnais et ceintures de sécurité			
R		Ceinture AV TB10 79013 SECURAIGLON		1,20	1,20
R		Ceinture AV TB10 79013 TRW REPA		1,20	1,20
R		Ceinture AV TB10 79013 Réf. 10.4022.000.002 ANJOU AERO		1,20	1,20
R		Ceinture AR TB10 79014 Réf. 344.22.070.04.300 AIGLON		0,51	2,40
A	050210 M	3ème ceinture AR "Noire"		0,40	2,15
O	056320 M	Ceinture AR à enrrouleur		1,20	2,70
A	063700 M	Harnais places AR (Qté 2)		1,02	2,40
A	064000 M	3ème ceinture AR à enrrouleur		0,87	2,70
A	064100 M	3ème harnais place AR		0,51	2,40

S/ R/ A/ O	N° OPTION OPT10	EQUIPEMENT REGLEMENTAIRE (P), STANDARD (S) OU OPTIONNEL (A ou O)	*	Masse kg (unitaire)	BRAS DE LEVIER m
S		25-14 - Pupitre central Allume-cigares R.V.I. : - Bouchon 5000 361 037 R.V.I. - Partie fixe 5000 361 635 R.V.I. - Eclairer 5000 462 170 R.V.I.		0,07	0,96
S		Cendrier AV		0,40	1,10
S		Cendrier AR		0,16	1,66
A	052630 M	25-15 - Tunnel Pare-soleil PLEXIGLAS - Modèle 86		0,31	1,05
A	052640 M	Pare-soleil PLEXIGLAS - Modèle 91		0,31	1,05
O	057730 M	25-17 - Planche de bord Grande planche de bord D.		2,15	0,60
O	057740 M	Grande planche de bord D.		2,15	0,60
A	F902 00M	25-60 - Equipements de secours Hache de secours		1,15	0,95
A	F903 00M	Gilets de sauvetage (Qté 4)		4,00	3,17
A	H881 00M	Trousse de premier secours		2,00	2,31
A	25-001A	25-61 - Radiobalise de détresse Balise de détresse ELT 91 SOCATA (TSO)		1,52	2,62
A	J908 00M	Balise de détresse tri-fréquences ELT 96 SOCATA (EUROCAE)		1,65	2,70
A	J924 00M	Balise de détresse ELT 90 SOCATA (EUROCAE)		1,52	2,62

S/ R/ A/ O	N° OPTION OPT10	EQUIPEMENT REGLEMENTAIRE (R), STANDARD (S) OU OPTIONNEL (A ou O)	*	Masse kg (unitaire)	BRAS DE LEVIER m
A	J931 00M	Balise de détresse ELT 200 ARTEX (pour exportation seulement)		1,30	2,62
A	J931 50M	Ensemble capabilité balise de détresse ELT 200 ARTEX (pour exportation seulement)		0,10	2,62
A	J933 00M	Balise de détresse tri-fréquences ELT 97 SOCATA (pour exportation seulement)		1,65	2,70
A	051700 M	Balise de détresse ELT 10 NARCO		1,50	3,03
A	051710 M	Balise de détresse (arrière coffre) JOLLIET		1,40	3,03
A	051730 M	Balise de détresse JE2 NG (avant coffre) JOLLIET		1,40	2,78

S/ R/ A/ O	N° OPTION OPT10	EQUIPEMENT REGLEMENTAIRE (R), STANDARD (S) OU OPTIONNEL (A ou O)	*	Masse kg (unitaire)	BRAS DE LEVIER m
A	F823 00M	26 - PROTECTION CONTRE L'INCENDIE Extincteur cabine au halon FH 15N AREOFEU		2,00	0,96
A	F823 10M	Extincteur cabine au halon H1-10 AIR MAIP		2,20	0,96
A	F823 20M	Extincteur cabine au halon H1-10 AIR MAIP (avec support spécial)		2,41	0,96
A	F823 30M	Extincteur cabine au halon L'HOTELLIER		1,65	0,96
A	F863 00M	Extincteur cabine à poudre AFT 15N AREOFEU		2,09	0,96
A	052800 M	Extincteur cabine		1,28	0,92

S/ R/ A/ O	N° OPTION OPT10	EQUIPEMENT REGLEMENTAIRE (R), STANDARD (S) OU OPTIONNEL (A ou O)	*	Masse kg (unitaire)	BRAS DE LEVIER m
		27 - COMMANDES DE VOL			
A	059700 M	27-20 - Commande de lacet Conjugaison Cdes direction, gauchissement		0,97	0,41
R		27-50 - Volets de courbure (commande) Actionneur de volets TB10 61235 Réf. 8375 AVIAC		2,30	1,57
R		Actionneur de volets TB10 61235 Réf. 700-239 LPMI		1,98	1,57
R		Actionneur de volets TB10 61237 Réf. 8308 AVIAC		2,51	1,57
O	C569 00M	Volets à présélection		0,10	1,00
O	C569 10M	Volets à présélection (nouvel interrupteur)		0,10	1,00

S/ R/ A/ O	N° OPTION OPT10	EQUIPEMENT REGLEMENTAIRE (R), STANDARD (S) OU OPTIONNEL (A ou O)	*	Masse kg (unitaire)	BRAS DE LEVIER m
		28 - CARBURANT			
		28-10 - Réservoirs			
A	058030 M	Réservoir de convoyage (TB20 52925)		29,00	1,99
A	058040 M	Réservoir de convoyage (TB20 52925)		29,00	1,99
		28-20 - Alimentation			
R		Pompe électrique carburant TB10 61218 Réf. 476 284 FACET/BENDIX ou Réf. 476 284E FACET (PUROLATOR)		0,75 0,72	- 0,02 - 0,02
R		Robinet/filtre carburant TB20 52026		0,59	1,13
		28-40 - Signalisation			
O	C866 00M	Alarme bas niveau carburant		0,33	0,85

S/ R/ A/ O	N° OPTION OPT10	EQUIPEMENT REGLEMENTAIRE (R), STANDARD (S) OU OPTIONNEL (A ou O)	*	Masse kg (unitaire)	BRAS DE LEVIER m
		31 - SYSTEMES DE SIGNALISATION ET D'ENREGISTREMENT			
		31-10 - Panneaux de signalisation et de commande			
R		Contrôles moteur et carburant TB10 76201		0,50	0,63
O	F634 00M	Console radio rehaussée		1,42	0,60
		31-20 - Instruments indépendants			
A	D516 00M	Chronographe DODANE		0,20	0,90
A	D571 00M	Horomètre DATCON		0,25	0,60
A	D638 00M	Chronomètre digital (Poste G.) ASTROTECH		0,23	0,90
A	D638 10M	Chronomètre digital (Poste D.) ASTROTECH		0,23	0,90
A	D638 20M	Chronomètre digital (Poste D.) ASTROTECH		0,23	0,90
A	D680 00M	Chronomètre à quartz THOMMEN (compteur 60 minutes) Réf. Q18.945.22.28.1KB ou Q18.945.22.28.1ME		0,22	0,90
A	D680 10M	Chronomètre à quartz THOMMEN (compteur 60 minutes) Réf. Q18.945.22.28.1KB ou Q18.945.22.28.1ME (Poste D.)		0,22	0,90
A	D680 20M	Chronomètre à quartz THOMMEN (compteur 60 minutes) Réf. Q18.945.22.28.1KB ou Q18.945.22.28.1ME		0,22	0,90
A	D680 30M	Chronomètre à quartz THOMMEN (compteur 12 minutes) Réf. Q18.948.22.28.1ME		0,22	0,90
A	D806 00M	Accéléromètre 3 aiguilles		0,45	0,60
A	D829 00M	Chronomètre mécanique THOMMEN Réf. B18.945.22.28.1K		0,22	0,90

S/ R/ A/ O	N° OPTION OPT10	EQUIPEMENT REGLEMENTAIRE (R), STANDARD (S) OU OPTIONNEL (A ou O)	*	Masse kg (unitaire)	BRAS DE LEVIER m
A	D829 10M	Chronomètre mécanique THOMMEN Réf. B18.945.22.28.1K (Poste D.)		0,22	0,90
A	D833 00M	Montre de bord LC2 ASTROTECH		0,15	0,60
A	D844 00M	Montre chronomètre mécanique Type 11-1 BREGUET		0,20	0,90
O	D911 00M	Horomètre "Temps de vol" DATCON NOTA : Tachymètre-horomètre, voir ATA 77		0,30	0,80
R		31-50 - Systèmes d'alarmes centraux Panneau d'alarmes TB20 61222 (si GPS installé, voir ATA 34)		0,18	0,58
A	C561 00M	Témoin de démarrage		0,06	1,00
O	C900 00M	Tableau d'alarmes étendu (non valable U.K.)		0,24	0,60

S/ R/ A/ O	N° OPTION OPT10	EQUIPEMENT REGLEMENTAIRE (R), STANDARD (S) OU OPTIONNEL (A ou O)	*	Masse kg (unitaire)	BRAS DE LEVIER m
		32 - ATTERISSEURS			
		32-10 - Train principal			
S		Carénage G. TB10 48012006		5,40	1,58
S		Carénage D. TB10 48012007		5,40	1,58
		32-20 - Train avant			
S		Carénage AV TB10 48014004 et Carénage AR TB10 48014005		2,80	- 0,26
O	052500 M	Avion sans carénage de trains		- 13,60	1,20
		32-40 - Roues et freins			
R		Ensemble roue T.P. (2) 40-97E Type III CLEVELAND		2,65	1,52
R		Ensemble roue T.P. (2) 40-97F CLEVELAND		2,94	1,52
R		Ensemble frein T.P. (2) 91.50 CLEVELAND		0,87	1,52
R		Pneu T.P. (2) 6.00-6 6 PLYS GOODYEAR (Sans MOD.118 ou MOD.120)		4,00	1,52
R		Pneu T.P. (2) 6.00-6 6 PRRTT DUNLOP (Sans MOD.118 ou MOD.120)		4,00	1,52
R		Pneu T.P. (2) 6.00-6 6 PR Réf. 606C61.6 GOODYEAR (Avec MOD.118 ou MOD.120)		4,00	1,52
R		Pneu T.P. (2) 6.00-6 6 120TT MICHELIN (Avec MOD.118 ou MOD.120)		4,00	1,52
R		Chambre T.P. (2) 6.00-6 DUNLOP (Sans MOD.118 ou MOD.120)		0,75	1,52
R		Chambre T.P. (2) Réf. 092-315-0 MICHELIN (Avec MOD.118 ou MOD.120)		1,10	1,52
R		Chambre T.P. (2) 15.6.00-6 TR GOODYEAR (Avec MOD.118 ou MOD.120)		0,75	1,52

S/ R/ A/ O	N° OPTION OPT10	EQUIPEMENT REGLEMENTAIRE (R), STANDARD (S) OU OPTIONNEL (A ou O)	*	Masse kg (unitaire)	BRAS DE LEVIER m
R		Ensemble roue T.AV 40-77 B CLEVELAND		1,28	- 0,43
R		Ensemble roue T.AV 040-7702 CLEVELAND		1,28	- 0,43
R		Pneu T.AV 5.00-5 6 PRTT DUNLOP		2,90 ou 2,63	- 0,43
R		Pneu T.AV 5.00-5 6 120TT MICHELIN		2,90	- 0,43
R		Pneu T.AV 5.00-5 6 120TT AVIATOR		2,49	- 0,43
R		Pneu T.AV 5.00-5 6 PR Réf. 505C61.8 GOODYEAR		2,40	- 0,43
R		Chambre T.AV 5.00-5 DUNLOP		0,66	- 0,43
R		Chambre T.AV TR67A Réf. 092-308-0 MICHELIN		0,66	- 0,43
R		Chambre T.AV 5.00-5 TR67 GOODYEAR		0,66	- 0,43
A	052100 M	Commande de freinage (poste D.)		1,50	0,30
O	B877 00M	32-60 - Signalisation de position et alarmes Simulateur de train		0,27	0,60

S/ R/ A/ O	N° OPTION OPT10	EQUIPEMENT REGLEMENTAIRE (R), STANDARD (S) OU OPTIONNEL (A ou O)	*	Masse kg (unitaire)	BRAS DE LEVIER m
		33 - ECLAIRAGES			
		33-10 - Poste de pilotage			
S		Eclairage cabine AR TB20 64200		0,23	1,66
S		Eclairage de planche de bord TB20 64201		0,22	0,60
S		Eclairage cabine AV (secours) TB20 64200		0,10	1,12
A	E588 00M	Lecteur de cartes		0,08	0,65
A	E873 00M	Système d'éclairage secours		1,85	2,66
		33-40 - Extérieur			
S		Phare atterrissage G.E. 4591		0,16	0,90
S		Phare roulage G.E. 4626		0,16	0,90
S		Feu de navigation G. 3131 LABINAL		0,09	0,88
S		Feu de navigation D. 3133 LABINAL		0,09	0,88
S		Feu de navigation G. W1250 PR WHELEN		0,09	0,88
S		Feu de navigation D. W1250 PG WHELEN		0,09	0,88
S		Feu de navigation AR 3175 LABINAL		0,07	6,09
S		Feu de navigation AR A555A-V-28V WHELEN		0,06	6,09
A	E537 00M	Feu à éclats sur dérive (verrine claire) JPC		0,85	3,70
A	E537 10M	Feux à éclats sur dérive et sous coque JPC		1,45	3,57
A	E537 20M	Feu à éclats sur dérive (verrine rouge) JPC		0,85	3,70
A	E824 00M	Feux anti-collision bout d'ailes WHELEN - A490A TS DF 14-28 - Feu A625		2,46	2,73

S/ R/ A/ O	N° OPTION OPT10	EQUIPEMENT REGLEMENTAIRE (R), STANDARD (S) OU OPTIONNEL (A ou O)	*	Masse kg (unitaire)	BRAS DE LEVIER m
A	E824 10M	Feux anti-collision bout d'ailes WHELEN A490A TS CF 14-28 - Feu A625		2,46	2,73
A	E824 20M	Feux anti-collision bout d'ailes WHELEN A490A TS DF 14-28 - Feu A625D		2,46	2,73
A	E824 30M	Feux anti-collision bout d'ailes WHELEN A490A TS CF 14-28 - Feu A625D		2,46	2,73
A	E824 40M	Feux anti-collision bout d'ailes WHELEN A490A TS CF 14-28 - Feu A625 Réf. 01-077058-15		2,46	2,73
O	E826 00M	Feu à éclats de queue WHELEN A490A TS DF 14-28 - Feu A500 ASP		0,95	3,70
O	E826 10M	Feu à éclats de queue WHELEN A490A TS CF 14-28 - Feu A500 SP		0,95	3,70
O	E826 20M	Feu à éclats de queue WHELEN A490A TS CF 14-28 - Feu A500A		0,95	3,70
O	E848 00M	Boîtier commande phares JX 128 FLASHELEK		0,25	1,41

S/ R/ A/ O	N° OPTION OPT10	EQUIPEMENT REGLEMENTAIRE (R), STANDARD (S) OU OPTIONNEL (A ou O)	*	Masse kg (unitaire)	BRAS DE LEVIER m
		34 - NAVIGATION			
		34-10 - Environnement			
		34-11 - Circuits anémobarométriques			
R		Altimètre TB20 76222 Réf. 5934 PD3 Code A253 UNITED INSTRUMENTS		0,37	0,65
R		Indicateur de vitesse vraie avec éclairage intégré TB10 76223 Réf. 8100 Code B603 UNITED INSTRUMENTS		0,33	0,63
R		Indicateur de vitesse vraie avec éclairage intégré T200 76003 Réf. 8100 Code B675 UNITED INSTRUMENTS		0,33	0,63
O	C515 10M	Pitot réchauffé (Non valable Russie & Ukraine)		0,54	1,35
A	C635 00M	2ème pitot réchauffé (voilure D.)		0,54	1,20
A	D681 00M	2ème altimètre 20000 ft		0,65	0,50
A	D682 00M	Variomètre à éclairage intégré Réf. 7000 Code C83 UNITED INSTRUMENTS		0,46	0,60
A	D803 10M	2ème anémomètre		0,55	0,60
A	D811 00M	Alti-codeur KE 127 KING		0,65	0,45
A	D830 00M	Alti-codeur 20000 ft TRANSCALL		0,65	0,45
A	D831 00M	Alti-codeur 30000 ft TRANSCALL		0,65	0,45
A	D832 00M	2ème altimètre 35000 ft		0,65	0,50
A	D897 00M	Variomètre (poste D.) Réf. 7000 Code C83 UNITED INSTRUMENTS		0,69	0,60
A	D915 00M	Altimètre métrique # 3 Réf. 5940 UNITED INSTRUMENTS		0,42	0,60
O	K608 20M	Alti-codeur KEA 130A (35000 ft) KING		0,80	0,55

S/ R/ A/ O	N° OPTION OPT10	EQUIPEMENT REGLEMENTAIRE (R), STANDARD (S) OU OPTIONNEL (A ou O)	*	Masse kg (unitaire)	BRAS DE LEVIER m
O	K608 30M	Alt-codeur 20000 ft UNITED INSTRUMENTS		0,80	0,55
A	N846 00M	Encodeur d'altitude AR850 NARCO		0,60	0,50
A	O51100 M	Statique secours (dans cabine)		0,15	0,60
		34-13 - Température extérieure			
A	D804 00M	Indicateur température extérieure (connecteur standard sur sonde)		0,25	0,60
A	D804 10M	Indicateur température extérieure (connecteur étanche sur sonde)		0,25	0,60
A	D804 20M	Indicateur température extérieure (connecteur étanche sur sonde) (Rétrofit OPT10 D804 10M)		0,25	0,60
A	D910 00M	Indicateur température extérieure (connecteur standard sur sonde) DAVTRON		0,25	0,60
A	D910 10M	Indicateur température extérieure (connecteur étanche sur sonde) DAVTRON		0,25	0,60
A	D910 20M	Indicateur température extérieure (connecteur étanche sur sonde) DAVTRON		0,25	0,60
		34-20 - Assiette et direction			
		34-21 - Système de cap			
A	34-302A	Ensemble HSI KCS 55A HONEYWELL		5,77	1,71
A	D683 40M	Directionnel pneumatique AID		1,31	0,55
A	D914 00M	Directionnel (sur planche G.) SIGMA-TEK		1,21	0,60
A	D914 10M	Directionnel (sur planche D.) SIGMA-TEK		1,35	0,50
A	D922 00M	Directionnel électrique 205-1BL BFG		1,46	0,60
A	K660 00M	Ensemble HSI KING sans recopie de cap		5,77	1,71

S/ R/ A/ O	N° OPTION OPT10	EQUIPEMENT REGLEMENTAIRE (R), STANDARD (S) OU OPTIONNEL (A ou O)	*	Masse kg (unitaire)	BRAS DE LEVIER m
A	K660 10M	Ensemble HSI KING avec capacité recopie de cap		5,77	1,71
A	K660 20M	Ensemble HSI KING avec capacité recopie de cap (30/400 Hz) avec KA 51B horizontal		5,77	1,71
A	K660 30M	Ensemble HSI KING avec capacité recopie de cap (30/400 Hz) avec KA 51B vertical		5,77	1,71
A	K660 40M	Ensemble HSI KING avec capacité recopie de cap (30/400 Hz) (commande éclairage au poste D.)		5,77	1,71
A	K660 50M	Ensemble HSI KING avec KA 51B horizontal (si GPS KLN 90B installé)		5,77	1,71
A	K660 60M	Ensemble HSI KING avec KA 51B vertical (si GPS KLN 90B installé)		5,77	1,71
A	067140 M	Directionnel KG 107		1,22	0,52
		34-22 - Indication de virage et d'inclinaison latérale			
R		Bille Type 57 AIR PRECISION		0,05	0,60
R		Bille Réf. 35216 WINTER		0,05	0,60
O	34-002A	Bille aiguille électrique UNITED INSTRUMENTS		0,60	0,60
O	D691 00M	Indicateur de virage UNITED INSTRUMENTS		0,76	0,60
O	D697 00M	Bille aiguille électrique CASTLEBERRY		0,77	0,60
A	D818 10M	Bille (poste D.) UNITED INSTRUMENTS		0,76	0,60
		34-23 - Compas magnétique			
R		Compas TB20 76229 Réf. C2400 L 4P (28 V) AIRPATH		0,27	0,52

S/ R/ A/ O	N° OPTION OPT10	EQUIPEMENT REGLEMENTAIRE (R), STANDARD (S) OU OPTIONNEL (A ou O)	*	Masse kg (unitaire)	BRAS DE LEVIER m
34-24 - ADI et horizon de secours					
A	34-001A	Horizon électrique 1100-28L(5F) BFG (non valable U.K.)		1,30	0,62
A	34-001C	Horizon électrique 1100-28LS(5F) (sur planche G.) BFG (non valable U.K.)		1,30	0,62
A	34-001D	Horizon électrique 1100-28LS(5F) (sur planche G.) BFG (non valable U.K.)		1,30	0,62
A	D683 00M	Horizon directionnel AID (non valable U.K.)		2,31	0,55
A	D683 20M	Horizon AID (non valable U.K.)		1,00	0,55
A	D802 00M	Horizon électrique 305-2BL (sur planche G.) (non valable U.K.)		1,22	0,60
A	D802 10M	Horizon électrique 305-2BL-S (non valable U.K.)		1,22	0,60
A	D802 20M	Horizon électrique 305-2BL-S (non valable U.K.)		1,22	0,60
A	D802 40M	Horizon électrique 305-2BL (sur planche D.) (non valable U.K.)		1,22	0,60
A	D802 60M	Horizon électrique B305-2BL (sur planche D.) (non valable U.K.)		1,22	0,60
A	D867 00M	Horizon électrique RCA26 BK-12 (sur planche D.) RC ALLEN (non valable U.K.)		1,05	0,55
A	D913 00M	Horizon SIGMA-TEK (non valable U.K.)		0,98	0,60
A	067130 M	Horizon KG 258 pour KAP 100 (non valable U.K.)		1,40	0,52
A	067230 M	Horizon KG 258 pour KAP 150 (non valable U.K.)		1,40	0,52
A	067330 M	Horizon avec Directeur de Vol KI 256 pour KFC 150		1,49	0,52

S/ R/ A/ O	N° OPTION OPT10	EQUIPEMENT REGLEMENTAIRE (R), STANDARD (S) OU OPTIONNEL (A ou O)	*	Masse kg (unitaire)	BRAS DE LEVIER m
		34-25 - Indication radiomagnétique			
A	K584 00M	RMI KI 22900 (sans commutation) KING		1,40	0,55
A	K584 10M	RMI KI 22900 (avec commutation) KING		1,50	0,55
A	K819 00M	RMI KNI 582 KING		1,55	0,55
		34-30 - Aide à l'atterrissage et au roulage au sol			
		34-31 - Marker			
A	K676 00M	Récepteur indicateur Marker KR 21 KING		0,57	0,55
		34-40 - Détermination autonome de la position			
		34-41 - Stormscope			
A	34-502A	Stormscope WX-500 BFG		2,25	2,98
A	J820 00M	Stormscope WX 1000 (sur bandeau) BFG		7,00	2,11
A	J820 10M	Stormscope WX 1000 (sur planche D.) BFG		7,00	2,11
A	J828 00M	Stormscope WX 1000 + BFG		7,00	2,11
A	J828 10M	Stormscope WX 1000 + (avec convertisseur équipé) BFG		7,00	2,11
A	J918 00M	Stormscope WX-900 BFG		2,18	2,17
		34-50 - Détermination non autonome de la position			
		34-51 - Installation NAV 1			
A	K654 00M	Récepteur VOR KN 53 NAV 1 VOR/ILS KING		2,28	1,73
A	K654 10M	Récepteur VOR KN 53 NAV 1 VOR/LOC KING		3,08	1,40

S/ R/ A/ O	N° OPTION OPT10	EQUIPEMENT REGLEMENTAIRE (R), STANDARD (S) OU OPTIONNEL (A ou O)	*	Masse kg (unitaire)	BRAS DE LEVIER m
A	K662 00M	Système de navigation KNS 81-10 KING		3,40	1,34
A	K662 20M	Système de navigation KNS 81-12 KING		3,40	1,34
A	K663 00M	Ensemble VHF COM1/NAV1 (VOR/LOC) KX 155 avec ampli audio (avec capabilité VHF) KING		5,21	0,90
A	K663 10M	Ensemble VHF COM1/NAV1 (VOR/ILS) KX 155 (avec capabilité VHF) KING		5,26	1,24
A	K663 40M	Ensemble VHF COM1/NAV1 (VOR/LOC) KX 155 (avec capabilité VHF) KING		5,21	0,90
A	K663 50M	Ensemble VHF COM1/NAV1 (VOR/LOC) KX 155 (sans capabilité VHF) KING		3,67	0,78
A	K663 60M	Ensemble VHF COM1/NAV1 (VOR/ILS) KX 155 (sans capabilité VHF) KING		3,72	1,25
A	K663 70M	Ensemble VHF COM1/NAV1 (VOR/LOC) KX 155 avec ampli audio (sans capabilité VHF) KING		3,67	0,78
A	K666 00M	VHF 1 VOR/LOC KX165-25 KING		5,70	1,00
A	K666 10M	VHF 1 VOR/ILS KX165-25 KING		6,39	0,90
A	K667 00M	Système de navigation KNS 80 KING		3,90	1,38
A	K812 00M	Ensemble VHF COM1/NAV1 (VOR/ILS) KX 165 (avec capabilité VHF) KING		5,07	1,26
A	K812 20M	Ensemble VHF COM1/NAV1 (VOR/LOC) KX 165 (avec capabilité VHF) KING		5,24	0,90
A	K812 50M	Ensemble VHF COM1/NAV1 (VOR/LOC) KX 165 (sans capabilité VHF) KING		3,70	0,78
A	K812 60M	Ensemble VHF COM1/NAV1 (VOR/ILS) KX 165 (sans capabilité VHF) KING		3,53	1,28
A	K813 00M	Indicateur VOR/ILS KI 206-04 KING		0,74	0,55
A	K813 10M	Indicateur VOR/ILS KI 206-05 KING		0,80	0,55

S/ R/ A/ O	N° OPTION OPT10	EQUIPEMENT REGLEMENTAIRE (R), STANDARD (S) OU OPTIONNEL (A ou O)	*	Masse kg (unitaire)	BRAS DE LEVIER m
A	K814 00M	Indicateur VOR/ILS KI 204 KING		0,87	0,55
A	K847 00M	Convertisseur VOR/LOC KN 72 KING		0,75	1,10
		34-52 - Installation NAV 2			
A	K654 20M	Récepteur VOR KN 53 NAV 2 VOR/ILS KING		2,44	1,62
A	K654 30M	Récepteur VOR KN 53 NAV 2 VOR/LOC KING		3,16	1,50
A	K663 20M	Ensemble VHF COM2/NAV2 (VOR/LOC) KX 155 KING		3,52	0,63
A	K663 30M	Ensemble VHF COM2/NAV2 (VOR/ILS) KX 155 KING		3,13	0,63
A	K666 20M	VHF 2 VOR/LOC KX165-25 KING		2,42	1,00
A	K666 30M	VHF 2 VOR/ILS KX165-25 KING		4,00	1,24
A	K812 10M	Ensemble VHF COM2/NAV2 (VOR/ILS) KX 165 KING		2,94	0,63
A	K812 30M	Ensemble VHF COM2/NAV2 (VOR/LOC) KX 165 KING		3,50	0,63
A	K813 00M	Indicateur VOR/ILS KI 206-04 KING		0,74	0,55
A	K813 10M	Indicateur VOR/ILS KI 206-05 KING		0,80	0,55
A	K814 00M	Indicateur VOR/ILS KI 204 KING		0,87	0,55
		34-53 - Transpondeur			
A	34-501A	Transpondeur GTX 320 GARMIN		1,40	0,75
A	34-504A	Transpondeur GTX 327 GARMIN		1,80	0,55
A	K656 00M	ATC KT 76 A KING sur console radio		1,67	0,51
A	K656 20M	ATC KT 76 A KING sur bandeau D. (avec support)		1,74	0,55

S/ R/ A/ O	N° OPTION OPT10	EQUIPEMENT REGLEMENTAIRE (R), STANDARD (S) OU OPTIONNEL (A ou O)	*	Masse kg (unitaire)	BRAS DE LEVIER m
A	K876 00M	Transpondeur ATC KT 71 KING		2,10	0,57
A	K876 10M	Transpondeur ATC KT 71 KING (sur bandeau D.)		2,10	0,57
A	K929 00M	Transpondeur ATC KT 76C KING (sur bandeau D.)		1,60	0,60
		34-54 - Radio compas automatique (ADF)			
A	34-300A	Ensemble ADF KR 87 SC+ HONEYWELL (Indicateur KI 227.01)		4,03	2,29
A	34-300B	Ensemble ADF KR 87 SC+ HONEYWELL (Indicateur KI 227.00)		4,03	2,29
A	34-300C	Ensemble ADF KR 87 SC+ HONEYWELL (Indicateur KI 229)		5,01	1,95
A	34-300D	Ensemble ADF KR 87 SC+ HONEYWELL (Indicateur KNI 582)		5,07	1,95
A	K655 00M	ADF KR 87,01/04 (Indicateur KI 227.00) KING (sur console radio)		3,96	2,29
A	K655 10M	ADF KR 87,01/04 (Indicateur KI 227.01) KING (sur console radio)		3,96	2,29
A	K655 20M	ADF KR 87 KING		3,64	2,44
A	K655 40M	Ensemble ADF KR 87 (Indicateur KI 227.01) KING (sur bandeau D.)		3,96	2,29
A	K917 00M	Ensemble ADF2 KR 87 KING		4,28	2,40
		34-55 - Installation DME			
A	34-305A	DME KN 62A SC+ HONEYWELL		1,60	0,78
A	K657 00M	DME KN 62A KING		1,67	0,54
A	K657 10M	DME KN 64 KING		1,67	0,54
A	K664 00M	DME KN 63 KING		2,49	1,04

S/ R/ A/ O	N° OPTION OPT10	EQUIPEMENT REGLEMENTAIRE (R), STANDARD (S) OU OPTIONNEL (A ou O)	*	Masse kg (unitaire)	BRAS DE LEVIER m
		34-57 - Système de positionnement par satellite (GPS)			
A	34-500A	Capabilité Color Skymap CM 2000 SKYFORCE		0,44	0,78
A	J870 00M	GPS 100 AVD-140 GARMIN couplé HSI et A/P (utilisation en VFR seulement) avec tableau d'alarmes TB20 61760 (pour exportation seulement)		1,88	0,57
A	J870 10M	GPS 100 AVD-140 GARMIN non couplé		1,63	0,57
A	J870 20M	GPS 100 AVD-140 GARMIN non couplé, avec atténuation audio et tableau d'alarmes étendu		1,63	0,57
A	J870 30M	GPS 100 AVD-140 GARMIN couplé HSI et A/P, avec atténuation audio (utilisation en VFR seulement) avec tableau d'alarmes (pour exportation seulement)		1,88	0,57
A	J870 40M	GPS 100 AVD-140 GARMIN couplé HSI, avec atténuation audio (utilisation en VFR seulement) avec tableau d'alarmes (pour exportation seulement)		1,88	0,57
A	J925 00M	GPS 150 GARMIN non couplé		2,13	0,65
A	K860 00M	GPS KLN 90A KING non couplé		3,84	0,57
A	K860 10M	GPS KLN 90A KING couplé HSI et A/P, avec RMI		4,16	0,55
A	K860 20M	GPS KLN 90A KING non couplé, avec tableau d'alarmes étendu		3,84	0,57
A	K860 30M	GPS KLN 90A KING couplé HSI, avec RMI		4,16	0,55
A	K860 40M	GPS KLN 90A KING couplé HSI et A/P, sans RMI (pour exportation seulement)		4,16	0,55

S/ R/ A/ O	N° OPTION OPT10	EQUIPEMENT REGLEMENTAIRE (R), STANDARD (S) OU OPTIONNEL (A ou O)	*	Masse kg (unitaire)	BRAS DE LEVIER m
A	K899 00M	GPS KLN 90B KING couplé HSI et A/P, sans RMI (Antenne KA91) (pour exportation seulement)		4,51	0,54
A	K899 10M	GPS KLN 90B KING couplé HSI et A/P, sans RMI (Antenne KA92) (pour exportation seulement)		4,51	0,54
A	K899 20M	GPS KLN 90B KING couplé HSI et A/P, avec RMI (Antenne KA92) (Pays de langue française)		4,51	0,54
A	K920 00M	GPS KLN 89B KING non couplé		2,05	0,64
A	K926 00M	GPS KLN 89B KING couplé HSI KI 525A (centrale de cap KCS 55A)		2,53	0,58
A	K927 00M	GPS KLN 90B KING couplé HSI et A/P, sans RMI (Antenne KA92)		4,51	0,54
A	34-304A	34-60 - Gestion du plan de vol 34-62 - Ecran multifonction Ecran multifonction KMD 550 HONEYWELL		3,00	0,55

S/ R/ A/ O	N° OPTION OPT10	EQUIPEMENT REGLEMENTAIRE (R), STANDARD (S) OU OPTIONNEL (A ou O)	*	Masse kg (unitaire)	BRAS DE LEVIER m
		37 - DEPRESSION			
		37-11 - Distribution (normale)			
A	A816 00M	Ensemble vide avec : Pompe AIRBORNE 211CC ou Pompe AIRBORNE 215CC ou Pompe CHAMPION CH215CC (avec filtre AIRBORNE) ou Pompe AERO ACCESSORIES AA215CC (avec filtre AIRBORNE)		2,17 1,00 1,49 1,49	0 0 - 0,40 - 0,40
A	A904 00M	Pompe à vide (avec filtre) SIGMA-TEK		2,37	- 0,09
A	A904 10M	Pompe à vide (avec filtre) SIGMA-TEK (si stormscope installé - voir ATA 34)		2,37	- 0,09
A	067150 M	Ensemble vide (sans horizon, ni directionnel, ni HSI)		1,17	0,26
		37-12 - Distribution (secours)			
A	C632 00M	Secours air dépression		5,65	0,77
		37-20 - Signalisation			
A	063100 M	Alarme dépression		0,09	0,01

S/ R/ A/ O	N° OPTION OPT10	EQUIPEMENT REGLEMENTAIRE (R), STANDARD (S) OU OPTIONNEL (A ou O)	*	Masse kg (unitaire)	BRAS DE LEVIER m
A	H889 00M	52 - PORTES 52-10 - Portes d'accès Système butée de porte (portes métalliques)		0,75	1,25

S/ R/ A/ O	N° OPTION OPT10	EQUIPEMENT REGLEMENTAIRE (R), STANDARD (S) OU OPTIONNEL (A ou O)	*	Masse kg (unitaire)	BRAS DE LEVIER m
A	B896 00M	53 - FUSELAGE Protection cône de queue		0,30	5,48

S/ R/ A/ O	N° OPTION OPT10	EQUIPEMENT REGLEMENTAIRE (R), STANDARD (S) OU OPTIONNEL (A ou O)	*	Masse kg (unitaire)	BRAS DE LEVIER m
S		56 - FENETRES Ensemble glaces incolores : - Pare-brise TB21 24001 - Glaces portes TB10 25030 - Glaces latérales AR TB10 22030		12,50 5,00 3,90 3,60	1,35 0,70 1,40 2,20
O	058520 M	Ensemble glaces teintées : - Pare-brise TB21 24001 - Glaces portes TB10 25030 - Glaces latérales AR TB10 22030		12,50 5,00 3,90 3,60	1,35 0,70 1,40 2,20
A	056200 M	Fenestron G.		0,34	1,00
A	056210 M	Fenestron D.		0,34	1,00
A	056220 M	Fenestron G. teinté		0,34	1,00
A	056230 M	Fenestron D. teinté		0,34	1,00
A	F868 00M	Ecopos de ventilation		0,10	2,02

S/ R/ A/ O	N° OPTION OPT10	EQUIPEMENT REGLEMENTAIRE (R), STANDARD (S) OU OPTIONNEL (A ou O)	*	Masse kg (unitaire)	BRAS DE LEVIER m
R		61 - HELICE Hélice HC-C2YK-1BF/F 7666 A-2 HARTZELL		24,60	- 1,21
R		61-20 - Commandes Régulateur hélice F4 HARTZELL		2,60	- 0,38

S/ R/ A/ O	N° OPTION OPT10	EQUIPEMENT REGLEMENTAIRE (R), STANDARD (S) OU OPTIONNEL (A ou O)	*	Masse kg (unitaire)	BRAS DE LEVIER m
R		72 - MOTEUR A PISTONS Moteur 0-360-A1AD LYCOMING		130,50	- 0,71

S/ R/ A/ O	N° OPTION OPT10	EQUIPEMENT REGLEMENTAIRE (R), STANDARD (S) OU OPTIONNEL (A ou O)	*	Masse kg (unitaire)	BRAS DE LEVIER m
		74 - ALLUMAGE			
R		74-10 - Génération électrique Magnéto Dual D4LN 3000		4,80	- 0,44

S/ R/ A/ O	N° OPTION OPT10	EQUIPEMENT REGLEMENTAIRE (R), STANDARD (S) OU OPTIONNEL (A ou O)	*	Masse kg (unitaire)	BRAS DE LEVIER m
		77 - CONTROLES MOTEUR			
		77-10 - Puissance			
R		Tachymètre TB10 76206 LMI Réf. LM 82		0,46	0,65
R		Manomètre PA TB10 76224 Réf. 6111 Code D73 UNITED INSTRUMENTS		0,43	0,65
O	D863 00M	Tachymètre horomètre NRF 80 Réf. LM 03 LMI		0,39	0,60
		77-20 - Température			
A	D536 00M	Température gaz échappement (EGT) ALCOR		0,40	0,55
A	D684 00M	Température carburateur		0,15	0,60
A	D684 10M	Température carburateur (sans cache sur planche D.)		0,15	0,60
A	D685	EGT/CHT - Multisondes		1,50	0,10
A	D685 00M	EGT/CHT - Sonde sur cylindre N° 3		0,60	0,50

S/ R/ A/ O	N° OPTION OPT10	EQUIPEMENT REGLEMENTAIRE (R), STANDARD (S) OU OPTIONNEL (A ou O)	*	Masse kg (unitaire)	BRAS DE LEVIER m
A	A887 00M	78 - ECHAPPEMENT Echappement silencieux		7,00	0,40

S/ R/ A/ O	N° OPTION OPT10	EQUIPEMENT REGLEMENTAIRE (R), STANDARD (S) OU OPTIONNEL (A ou O)	* Masse kg (unitaire)	BRAS DE LEVIER m
		79 - LUBRIFICATION		
A	065810 M	79-10 - Emmagasinage Porte vidange d'huile	0,10	- 0,65
R		79-20 - Distribution Radiateur huile 20002A NDM	0,79	- 0,52

S/ R/ A/ O	N° OPTION OPT10	EQUIPEMENT REGLEMENTAIRE (F), STANDARD (S) OU OPTIONNEL (A ou O)	*	Masse kg (unitaire)	BRAS DE LEVIER m
R		80 - DEMARRAGE Démarreur : - PRESTOLITE/ELECTROSYSTEMS MHB 4016 ou MHB 6016 ou - LYCOMING LW 15572 ou 31B22474 Démarreur 31B 21064 LYCOMING		8,16 3,67 8,16 3,67 5,16	- 1,00 - 0,95 - 1,00 - 0,95 - 1,00
R		Relais démarreur CE 1971 060 F PARIS RHONE		0,68	- 0,03

PAGE LAISSEE VOLONTAIREMENT BLANCHE

S/ R/ A/ O	N° OPTION OPT10	EQUIPEMENT REGLEMENTAIRE (R), STANDARD (S) OU OPTIONNEL (A ou O)	*	Masse kg (unitaire)	BRAS DE LEVIER m
		01 - EQUIPEMENTS OPTIONNELS SPECIFIQUES			
A	H615 20M	Complément IFR France "Gris"		/	/
A	H616 20M	Complément VFR nuit France "Gris"		0,20	0,65

S/ R/ A/ O	N° OPTION OPT10	EQUIPEMENT REGLEMENTAIRE (R), STANDARD (S) OU OPTIONNEL (A ou O)	*	Masse kg (unitaire)	BRAS DE LEVIER m
		21 - CONDITIONNEMENT D'AIR			
		21-40 - RECHAUFFAGE			
A	C869 20M	Ventilation forcée console radio (ventilateur KING KA 33)		0,70	0,33
A	F822 20M	Ventilation forcée passagers AR VETUS		1,25	3,47

S/ R/ A/ O	N° OPTION OPT10	EQUIPEMENT REGLEMENTAIRE (R), STANDARD (S) OU OPTIONNEL (A ou O)	*	Masse kg (unitaire)	BRAS DE LEVIER m
		22 - VOL AUTOMATIQUE			
		22-10 - Pilote automatique			
A	D675 00M	Présélecteur d'altitude et de vitesse verticale KAS 297B KING		0,80	0,55
A	D675 10M	Présélecteur d'altitude et de vitesse verticale KAS 297B (sur planche D.) KING		0,80	0,55
A	D675 20M	Présélecteur d'altitude et de vitesse verticale KAS 297B (sur console radio) KING		0,80	0,55
A	G668 00M	Pilote automatique KAP 100 KING		5,19	0,90
A	G668 10M	Pilote automatique KAP 100 KING avec trim électrique		8,01	1,72
A	G669 00M	Pilote automatique KAP 150 KING		9,69	1,94
A	G670 00M	Pilote automatique KFC 150 KING		9,78	1,92
A	G810 00M	Répétiteur de mode A/P KA 185-03 pour KAP 150		0,30	0,60
A	G810 10M	Répétiteur de mode A/P KA 185-01 pour KFC 150		0,30	0,60

S/ R/ A/ O	N° OPTION OPT10	EQUIPEMENT REGLEMENTAIRE (R), STANDARD (S) OU OPTIONNEL (A ou O)	*	Masse kg (unitaire)	BRAS DE LEVIER m
		23 - COMMUNICATIONS			
		23-10 - Communications radiotéléphoniques			
		23-11 - Capabilité VHF			
S		Capabilité VHF/COM TB10 65216 : - Haut-parleur - Micro main - Radio master switch		1,46	1,25
A	23-001A	Standard d'écoute PMA 7000MS (câblage stéréo) PS ENGINEERING		1,73	0,68
A	23-001B	Standard d'écoute PMA 7000MS (câblage mono) PS ENGINEERING		1,73	0,68
A	23-002A	Standard d'écoute GMA 340 GARMIN		1,90	0,70
A	34-503A	Casque modèle AHX-05 Série X BOSE : Pilote Passager AV		0,56 0,31	1,40 1,40
A	J912 00M	Casque microrail H10-13-4 DAVID CLARK		0,38	1,40
A	J928 00M	Casque microrail HMEC 25-KA SENNHEISER : Pilote et passager AV Passagers AR		0,30 0,30	1,40 2,40
A	J928 10M	Casque microrail HMEC 25-KAS SENNHEISER : Pilote et passager AV Passagers AR		0,30 0,30	1,40 2,40
A	K807 00M	Boîte sélection audio KMA 24H52 KING avec interphone		1,00	0,70
A	K809 00M	Boîte sélection audio KMA 24H70 KING avec interphone à seuil déclenchement (4 transmetteurs/receveurs)		1,08	0,80
A	K809 10M	Boîte sélection audio KMA 24H71 KING avec interphone à seuil déclenchement (5 transmetteurs/receveurs)		1,08	0,80

S/ R/ A/ O	N° OPTION OPT10	EQUIPEMENT REGLEMENTAIRE (R), STANDARD (S) OU OPTIONNEL (A ou O)	*	Masse kg (unitaire)	BRAS DE LEVIER m
A	K815 10M	Boîte sélection audio KMA 24-02 KING		1,32	0,57
A	052300 M	Casque microrail H10-30 DAVID CLARK		0,54	1,40
S		23-12 - Installation COM 1			
		Antenne rigide VHF 1 carénée DMC 70 1/A DORNE & MARGOLIN		0,30	3,23
A	23-003	VHF COM/NAV GPS # 1 GNS 430 GARMIN couplé GI 106A		4,40	0,63
A	23-005A	COM1/NAV1 KX 155A VOR/ILS HONEYWELL (KN 72 et indicateur HSI)		3,15	0,67
A	23-005D	COM1/NAV1 KX 155A VOR/ILS HONEYWELL (Indicateur KI 204)		3,41	0,57
A	23-006A	COM1/NAV1/GPS # 1 GNS 430 GARMIN couplé HSI		3,70	0,65
A	23-007A	COM1/NAV1/GPS # 1 GNS 530 GARMIN couplé HSI		4,60	0,59
A	K805	VHF 1 KY 196 A 30 KING		1,75	0,49
A	054910 M	Antenne rigide carénée VHF 1 DMC 70 1/AX DORNE & MARGOLIN		0,30	3,23
		23-13 - Installation COM 2			
A	23-004A	COM2/NAV2/GPS # 2 GNS 430 GARMIN couplé GI 106A		4,40	0,64
A	23-005B	COM2/NAV2 KX 155A VOR/LOC HONEYWELL (Indicateur KI 203)		3,15	0,57
A	23-005C	COM2/NAV2 KX 155A VOR/ILS HONEYWELL (Indicateur KI 204)		3,39	0,57
A	K805 11M	VHF/COM 2 KY 196 A 30 HONEYWELL		2,30	0,73

S/ R/ A/ O	N° OPTION OPT10	EQUIPEMENT REGLEMENTAIRE (R), STANDARD (S) OU OPTIONNEL (A ou O)	*	Masse kg (unitaire)	BRAS DE LEVIER m
A	054930 M	Antenne rigide carénée VHF 2 DMC 70 1/A DORNE & MARGOLIN 23-60 - Déperditeurs de potentiel		0,56	1,17
A	J884 00M	Protection ESD		/	/

S/ R/ A/ O	N° OPTION OPT10	EQUIPEMENT REGLEMENTAIRE (R), STANDARD (S) OU OPTIONNEL (A ou O)	*	Masse kg (unitaire)	BRAS DE LEVIER m
		24 - GENERATION ELECTRIQUE			
		24-30 - Génération continue			
R		Alternateur 70A ALU 8421 ou ALU 8521 PRESTOLITE/ELECTROSYSTEMS ou LW 14324 LYCOMING		5,89	- 0,96
R		Batterie G242-10AH GILL		12,23	- 0,07
R		Relais batterie 70 117 221.5 ESSEX		0,35	- 0,03
R		Régulateur de tension TB20 61215 Réf. BOO 368.5 LAMAR		0,17	0,10
R		Equipement électrique du pupitre TB10 61216		0,33	0,75
A	C839 00M	Convertisseur 28 V - 14 V LT- 71A KGS		0,75	1,00
A	D907 00M	Indicateur voltmètre-ampèremètre ELECTRONICS INTERNATIONAL		0,37	0,68
		24-40 - Alimentation extérieure			
S		Prise de parc TB10 61830		1,67	1,26
A	C841 00M	Rallonge prise de parc		2,15	2,33
		24-50 - Distribution			
R		Panneau disjoncteurs standard TB10 61212		0,89	0,76
R		Ensemble circuit imprimé sur pare-feu TB20 61210 comprenant C.I fusibles, C.I témoin phares, pitot et C.I débit alternateur		0,43	0,01

S/ R/ A/ O	N° OPTION OPT10	EQUIPEMENT REGLEMENTAIRE (R), STANDARD (S) OU OPTIONNEL (A ou O)	*	Masse kg (unitaire)	BRAS DE LEVIER m
		25 - EQUIPEMENTS ET AMENAGEMENTS			
O	25-003A	25-10 - Poste de pilotage Ensemble sièges cuir avec appuis-tête - Sièges AV (Qté 2) - Banquette AR		25,00 8,90	1,28 2,15
R		25-11 - Sièges avant Siège AV avec appuis-tête TB10 74203		11,80	1,28
R		25-12 - Banquette arrière Sièges AR avec appuis-tête TB10 74204		8,30	2,15
R		25-13 - Harnais et ceintures de sécurité Ceinture AV TB10 79013 Réf. 10.4022.000.002 ANJOU AERO		1,20	1,20
R		Ceinture AR à enrouleur TB10 79000		1,20	2,70
A	064000 M	3ème ceinture AR à enrouleur		0,87	2,70
S		25-14 - Pupitre central Allume-cigares R.V.I. : - Bouchon 5000 361 037 R.V.I. - Partie fixe 5000 361 635 R.V.I. - Eclaireur 5000 462 170 R.V.I.		0,07	0,96
S		Cendrier AV		0,40	1,10
S		Cendrier AR		0,16	1,66
S		25-15 - Tunnel Pare-soleil PLEXIGLAS		0,31	1,05

S/ R/ A/ O	N° OPTION OPT10	EQUIPEMENT REGLEMENTAIRE (R), STANDARD (S) OU OPTIONNEL (A ou O)	*	Masse kg (unitaire)	BRAS DE LEVIER m
		25-17 - Planche de bord			
S		Grande planche de bord D.		2,15	0,60
		25-60 - Equipements de secours			
A	F902 00M	Hache de secours		1,15	0,95
A	F903 00M	Gilets de sauvetage (Qté 4)		4,00	3,17
A	H881 00M	Trousse de premier secours		2,00	2,31
		25-61 - Radiobalise de détresse			
A	25-001A	Balise de détresse ELT 91 SOCATA (TSO)		1,52	2,62
A	J908 00M	Balise de détresse tri-fréquences ELT 96 SOCATA (EUROCAE)		1,65	2,70
A	J924 00M	Balise de détresse ELT 90 SOCATA (EUROCAE)		1,52	2,62
A	J931 00M	Balise de détresse ELT 200 ARTEX (pour exportation seulement)		1,30	2,62
A	J931 50M	Ensemble capabilité balise de détresse ELT 200 ARTEX (pour exportation seulement)		0,10	2,62
A	J933 00M	Balise de détresse tri-fréquences ELT 97 SOCATA (pour exportation seulement)		1,65	2,70
A	051730 M	Balise de détresse JE2 NG (avant coffre) JOLLIET		1,40	2,78

S/ R/ A/ O	N° OPTION OPT10	EQUIPEMENT REGLEMENTAIRE (R), STANDARD (S) OU OPTIONNEL (A ou O)	*	Masse kg (unitaire)	BRAS DE LEVIER m
		26 - PROTECTION CONTRE L'INCENDIE			
A	F823 00M	Extincteur cabine au halon FH 15N AREOFEU		2,00	0,96
A	F823 10M	Extincteur cabine au halon H1-10 AIR MAIP		2,20	0,96
A	F823 20M	Extincteur cabine au halon H1-10 AIR MAIP (avec support spécial)		2,41	0,96
A	F823 30M	Extincteur cabine au halon L'HOTELLIER		1,65	0,96
A	F883 00M	Extincteur cabine à poudre AFT 15N AREOFEU		2,09	0,96

S/ R/ A/ O	N° OPTION OPT10	EQUIPEMENT REGLEMENTAIRE (R), STANDARD (S) OU OPTIONNEL (A ou O)	*	Masse kg (unitaire)	BRAS DE LEVIER m
		27 - COMMANDES DE VOL			
A	059700 M	27-20 - Commande de lacet Conjugaison Cdes direction, gauchissement		0,97	0,41
R		27-50 - Volets de courbure (commande) Actionneur de volets TB10 61206 Réf. 700-239 LPMI		1,98	1,57
R		Ensemble sélecteur Cde volets TB10 61227		0,15	0,80
R		Indicateur position volets (avec interface) TB20 61232		0,06	0,80
R		Relais de volets + socle TB10 61236 ; 2 relais MATSUSCHITA HG2-24 VDC 2 socles MATSUSCHITA HG2 SS		0,25 0,05	1,99 1,99
O	C569 10M	Volets à présélection (nouvel interrupteur)		0,10	1,00

S/ R/ A/ O	N° OPTION OPT10	EQUIPEMENT REGLEMENTAIRE (R), STANDARD (S) OU OPTIONNEL (A ou O)	*	Masse kg (unitaire)	BRAS DE LEVIER m
		28 - CARBURANT			
		28-10 - Réservoirs			
A	058040 M	Réservoir de convoyage (TB20 52925)		29,00	1,99
		28-20 - Alimentation			
R		Pompe électrique carburant TB10 61218 Réf. 476 284 FACET/BENDIX ou Réf. 476 284E FACET (PUROLATOR)		0,75 0,72	- 0,02 - 0,02
R		Robinet/filtre carburant TB20 52026		0,59	1,13
		28-40 - Signalisation			
S		Alarme bas niveau carburant		0,33	0,85

S/ R/ A/ O	N° OPTION OPT10	EQUIPEMENT REGLEMENTAIRE (R), STANDARD (S) OU OPTIONNEL (A ou O)	*	Masse kg (unitaire)	BRAS DE LEVIER m
		31 - SYSTEMES DE SIGNALISATION ET D'ENREGISTREMENT			
R		31-10 - Panneaux de signalisation et de commande			
		Contrôles moteur et carburant PEINTATEC ou MORITZ TB10 76201		0,50 1,36	0,63 0,63
O	F634 00M	Console radio rehaussée		1,42	0,60
O	F634 10M	Console radio rehaussée (Avec MOD.170)		0,46	0,60
		31-20 - Instruments indépendants			
A	D571 00M	Horomètre DATCON		0,25	0,60
A	D638 00M	Chronomètre digital (Poste G.) ASTROTECH		0,23	0,90
A	D638 10M	Chronomètre digital (Poste D.) ASTROTECH		0,23	0,90
A	D638 20M	Chronomètre digital (Poste D.) ASTROTECH		0,23	0,90
A	D680 00M	Chronomètre à quartz THOMMEN (compteur 60 minutes) Réf. Q18.945.22.28.1KB ou Q18.945.22.28.1ME		0,22	0,90
A	D680 10M	Chronomètre à quartz THOMMEN (compteur 60 minutes) Réf. Q18.945.22.28.1KB ou Q18.945.22.28.1ME (Poste D.)		0,22	0,90
A	D680 20M	Chronomètre à quartz THOMMEN (compteur 60 minutes) Réf. Q18.945.22.28.1KB ou Q18.945.22.28.1ME		0,22	0,90
A	D680 30M	Chronomètre à quartz THOMMEN (compteur 12 minutes) Réf. Q18.948.22.28.1ME		0,22	0,90
A	D806 00M	Accéléromètre 3 aiguilles		0,45	0,60

S/ R/ A/ O	N° OPTION OPT10	EQUIPEMENT REGLEMENTAIRE (R), STANDARD (S) OU OPTIONNEL (A ou O)	*	Masse kg (unitaire)	BRAS DE LEVIER m
A	D829 00M	Chronomètre mécanique THOMMEN Réf. B18.945.22.28.1K		0,22	0,90
A	D829 10M	Chronomètre mécanique THOMMEN Réf. B18.945.22.28.1K (Poste D.)		0,22	0,90
A	D833 00M	Montre de bord LC2 ASTROTECH		0,15	0,60
O	D911 00M	Horomètre "Temps de vol" DATCON NOTA : Tachymètre-horomètre, voir ATA 77		0,30	0,80
R		31-50 - Systèmes d'alarmes centraux Panneau d'alarmes TB20 61285		0,24	0,60
A	C561 00M	Témoin de démarrage		0,06	1,00

S/ R/ A/ O	N° OPTION OPT10	EQUIPEMENT REGLEMENTAIRE (R), STANDARD (S) OU OPTIONNEL (A ou O)	*	Masse kg (unitaire)	BRAS DE LEVIER m
		32 - ATTERISSSEURS			
		32-10 - Train principal			
S		Carénage G. TB10 48012006		5,40	1,58
S		Carénage D. TB10 48012007		5,40	1,58
		32-20 - Train avant			
S		Carénage AV TB10 48014004 et Carénage AR TB10 48014005		2,80	- 0,26
O	052500 M	Avion sans carénage de trains		- 13,60	1,20
		32-40 - Roues et freins			
R		Ensemble roue T.P. (2) 40-97F CLEVELAND		2,94	1,52
R		Ensemble frein T.P. (2) 91.50 CLEVELAND		0,87	1,52
R		Pneu T.P. (2) 6.00-6 6 PLYS GOODYEAR (Sans MOD.118 ou MOD.120)		4,00	1,52
R		Pneu T.P. (2) 6.00-6 6 PRIT DUNLOP (Sans MOD.118 ou MOD.120)		4,00	1,52
R		Pneu T.P. (2) 6.00-6 6 PR Réf. 606C61.6 GOODYEAR (Avec MOD.118 ou MOD.120)		4,00	1,52
R		Pneu T.P. (2) 6.00-6 6 120TT MICHELIN (Avec MOD.118 ou MOD.120)		4,00	1,52
R		Chambre T.P. (2) 6.00-6 DUNLOP (Sans MOD.118 ou MOD.120)		0,75	1,52
R		Chambre T.P. (2) Réf. 092-315-0 MICHELIN (Avec MOD.118 ou MOD.120)		1,10	1,52
R		Chambre T.P. (2) 15.6.00-6 TR GOODYEAR (Avec MOD.118 ou MOD.120)		0,75	1,52
R		Ensemble roue T.AV 40-77 B CLEVELAND		1,28	- 0,43

S/ R/ A/ O	N° OPTION OPT10	EQUIPEMENT REGLEMENTAIRE (R), STANDARD (S) OU OPTIONNEL (A ou O)	*	Masse kg (unitaire)	BRAS DE LEVIER m
R		Pneu T.AV 5.00-5 6 PR TT DUNLOP		2,90 ou 2,63	- 0,43
R		Pneu T.AV 5.00-5 6 120TT MICHELIN		2,90	- 0,43
R		Pneu T.AV 5.00-5 6 120TT AVIATOR		2,49	- 0,43
R		Pneu T.AV 5.00-5 6 PR Réf. 505C61.8 GOODYEAR		2,40	- 0,43
R		Chambre T.AV 5.00-5 DUNLOP		0,66	- 0,43
R		Chambre T.AV TR67A Réf. 092-308-0 MICHELIN		0,66	- 0,43
R		Chambre T.AV 5.00-5 TR67 GOODYEAR		0,66	- 0,43
S		Commande de freinage (poste D.) TB10 45030		1,50	0,30
O	B877 00M	32-60 - Signalisation de position et alarmes Simulateur de train		0,27	0,60

S/ R/ A/ O	N° OPTION OPT10	EQUIPEMENT REGLEMENTAIRE (R), STANDARD (S) OU OPTIONNEL (A ou O)	*	Masse kg (unitaire)	BRAS DE LEVIER m
		33 - ECLAIRAGES			
		33-10 - Poste de pilotage			
S		Eclairage cabine AR TB20 64202		0,10	1,66
S		Eclairage de planche de bord TB20 64201		0,22	0,60
S		Eclairage cabine AV (secours) TB20 64202		0,23	1,12
S		Lecteur de cartes		0,08	0,65
A	E873 00M	Système d'éclairage secours		1,85	2,66
		33-40 - Extérieur			
S		Phare atterrissage G.E. 4591		0,16	0,90
S		Phare roulage G.E. 4626		0,16	0,90
S		Ensemble feux de navigation et feux anti-collision WHELEN TB20 63212		2,01	1,65
A	33-001A	Feux de reconnaissance WHELEN		0,21	0,85
A	E537 00M	Feu à éclats sur dérive (verrine claire) JPC		0,85	3,70
A	E537 10M	Feu à éclats sur dérive et sous coque JPC		1,45	3,57
A	E537 20M	Feu à éclats sur dérive (verrine rouge) JPC		0,85	3,70
A	E826	Feu à éclats de queue WHELEN		0,95	3,70
O	E848 00M	Boîtier commande phares JX 128 FLASHELEK		0,25	1,41

S/ R/ A/ O	N° OPTION OPT10	EQUIPEMENT REGLEMENTAIRE (R), STANDARD (S) OU OPTIONNEL (A ou O)	*	Masse kg (unitaire)	BRAS DE LEVIER m
		34 - NAVIGATION			
		34-10 - Environnement			
		34-11 - Circuits anémobarométriques			
R		Altimètre TB20 76222 Réf. 5934 PD3 Code A253 UNITED INSTRUMENTS	0,37	0,65	
S		Circuits statiques et dynamiques TB10 77200 : - Pitot réchauffé - Statique secours (dans cabine)	0,54 0,15	1,35 0,60	
R		Indicateur de vitesse vraie avec éclairage intégré T200 76003 Réf. 8100 Code B675 UNITED INSTRUMENTS	0,33	0,63	
S		Variomètre TB20 76224 Réf. 7000 Code C83 UNITED INSTRUMENTS	0,46	0,60	
A	C635 00M	2ème pitot réchauffé (voilure D.)	0,54	1,20	
A	D681 00M	2ème altimètre 20000 ft	0,65	0,50	
A	D803 10M	2ème anémomètre	0,55	0,60	
A	D811 00M	Alti-codeur KE 127 KING	0,65	0,45	
A	D830 00M	Alti-codeur 20000 ft TRANSCALL	0,65	0,45	
A	D831 00M	Alti-codeur 30000 ft TRANSCALL	0,65	0,45	
A	D832 00M	2ème altimètre 35000 ft	0,65	0,50	
A	D897 00M	Variomètre (poste D.) Réf. 7000 Code C83 UNITED INSTRUMENTS	0,69	0,60	
A	D915 00M	Altimètre métrique # 3 Réf. 5940 UNITED INSTRUMENTS	0,42	0,60	
O	K608 20M	Alti-codeur KEA 130A (35000 ft) KING	0,80	0,55	

S/ R/ A/ O	N° OPTION OPT10	EQUIPEMENT REGLEMENTAIRE (R), STANDARD (S) OU OPTIONNEL (A ou O)	*	Masse kg (unitaire)	BRAS DE LEVIER m
O	K608 30M	Alti-codeur 20000 ft UNITED INSTRUMENTS		0,80	0,55
A	N846 00M	Encodeur d'altitude AR850 NARCO		0,60	0,50
S		34-13 - Température extérieure Indicateur température extérieure TB10 76202 (connecteur étanche sur sonde)		0,25	0,60
O	D804 20M	Indicateur température extérieure (connecteur étanche sur sonde)		0,25	0,60
O	D910 20M	Indicateur température extérieure (connecteur étanche sur sonde) DAVTRON		0,25	0,60
		34-20 - Assiette et direction			
		34-21 - Système de cap			
A	34-302A	Ensemble HSI KCS 55A HONEYWELL		5,77	1,71
A	D914 00M	Directionnel (sur planche G.) SIGMA-TEK		1,21	0,60
A	D914 10M	Directionnel (sur planche D.) SIGMA-TEK		1,35	0,50
A	D922 00M	Directionnel électrique 205-1BL BFG		1,46	0,60
A	K660 20M	Ensemble HSI KING avec capabilité recopie de cap (30/400 Hz) avec KA 51B vertical		5,77	1,71
A	K660 30M	Ensemble HSI KING avec capabilité recopie de cap (30/400 Hz) avec KA 51B horizontal		5,77	1,71
A	K660 50M	Ensemble HSI KING avec KA 51B horizontal (si GPS KLN 90B installé)		5,77	1,71
A	K660 60M	Ensemble HSI KING avec KA 51B vertical (si GPS KLN 90B installé)		5,77	1,71
A	067140 M	Directionnel KG 107		1,22	0,52

S/ R/ A/ O	N° OPTION OPT10	EQUIPEMENT REGLEMENTAIRE (R), STANDARD (S) OU OPTIONNEL (A ou O)	*	Masse kg (unitaire)	BRAS DE LEVIER m
		34-22 - Indication de virage et d'inclinaison latérale			
R		Indicateur de virage UNITED INSTRUMENTS TB20 76825		0,76	0,60
O	34-002A	Bille aiguille électrique UNITED INSTRUMENTS		0,60	0,60
O	D697 00M	Bille aiguille électrique CASTLEBERRY		0,77	0,60
A	D818 10M	Bille (poste D.) UNITED INSTRUMENTS		0,76	0,60
		34-23 - Compas magnétique			
R		Compas TB20 76229 Réf. C2400 L 4P (28 V) AIRPATH		0,27	0,52
		34-24 - ADI et horizon de secours			
A	34-001A	Horizon électrique 1100-28L(5F) BFG (non valable U.K.)		1,30	0,62
A	34-001C	Horizon électrique 1100-28LS(5F) (sur planche G.) BFG (non valable U.K.)		1,30	0,62
A	34-001D	Horizon électrique 1100-28LS(5F) (sur planche G.) BFG (non valable U.K.)		1,30	0,62
A	067230 M	Horizon KG 258 pour KAP 150 (non valable U.K.)		1,40	0,52
A	067330 M	Horizon avec Directeur de Vol KI 256 pour KFC 150		1,49	0,52
		34-25 - Indication radiomagnétique			
A	K584 00M	RMI KI 22900 (sans commutation) KING		1,40	0,55
A	K584 10M	RMI KI 22900 (avec commutation) KING		1,50	0,55
A	K819 00M	RMI KNI 582 KING		1,55	0,55

S/ R/ A/ O	N° OPTION OPT10	EQUIPEMENT REGLEMENTAIRE (R), STANDARD (S) OU OPTIONNEL (A ou O)	*	Masse kg (unitaire)	BRAS DE LEVIER m
		34-30 - Aide à l'atterrissage et au roulage au sol			
A	K676 00M	34-31 - Marker Récepteur indicateur Marker KR 21 KING		0,57	0,55
		34-40 - Détermination autonome de la position			
		34-41 - Stormscope			
A	34-502A	Stormscope WX-500 BFG		2,25	2,98
A	J820 00M	Stormscope WX 1000 (sur bandeau) BFG		7,00	2,11
A	J820 10M	Stormscope WX 1000 (sur planche D.) BFG		7,00	2,11
A	J828 10M	Stormscope WX 1000+ BFG		7,00	2,11
A	J918 00M	Stormscope WX-900 BFG		2,18	2,17
		34-50 - Détermination non autonome de la position			
		34-51 - Installation NAV 1			
A	K663 51M	Ensemble VHF COM1/NAV1 (VOR/LOC) KX 155 KING		3,22	0,59
A	K663 61M	Ensemble VHF COM1/NAV1 (VOR/ILS) KX 155 KING		2,80	0,59
A	K663 71M	Ensemble VHF COM1/NAV1 (VOR/LOC) KX 155 avec ampli audio KING		3,57	0,63
A	K812 51M	Ensemble VHF COM1/NAV1 (VOR/LOC) KX 165 KING		3,25	0,59
A	K812 61M	Ensemble VHF COM1/NAV1 (VOR/ILS) KX 165 KING		2,56	0,59
A	K813 00M	Indicateur VOR/ILS KI 206-04 KING		0,74	0,55

S/ R/ A/ O	N° OPTION OPT10	EQUIPEMENT REGLEMENTAIRE (R), STANDARD (S) OU OPTIONNEL (A ou O)	*	Masse kg (unitaire)	BRAS DE LEVIER m
A	K813 10M	Indicateur VOR/ILS KI 206-05 KING		0,80	0,55
A	K814 00M	Indicateur VOR/ILS KI 204 KING		0,87	0,55
A	K847 00M	Convertisseur VOR/LOC KN 72 KING		0,75	1,10
		34-52 - Installation NAV 2			
A	K663 21M	Ensemble VHF COM2/NAV2 (VOR/LOC) KX 155 KING		3,30	0,51
A	K663 31M	Ensemble VHF COM2/NAV2 (VOR/ILS) KX 155 KING		2,91	0,59
A	K812 11M	Ensemble VHF COM2/NAV2 (VOR/ILS) KX 165 KING		2,72	0,58
A	K812 31M	Ensemble VHF COM2/NAV2 (VOR/LOC) KX 165 KING		3,33	0,59
A	K813 00M	Indicateur VOR/ILS KI 206-04 KING		0,74	0,55
A	K813 10M	Indicateur VOR/ILS KI 206-05 KING		0,80	0,55
A	K814 00M	Indicateur VOR/ILS KI 204 KING		0,87	0,55
		34-53 - Transpondeur			
A	34-501A	Transpondeur GTX 320 GARMIN		1,40	0,75
A	34-504A	Transpondeur GTX 327 GARMIN		1,80	0,55
A	K656 00M	ATC KT 76 A KING sur console radio		1,67	0,51
A	K656 20M	ATC KT 76 A KING sur bandeau D. (avec support)		1,74	0,55
A	K876 00M	Transpondeur ATC KT 71 KING		2,10	0,57
A	K876 10M	Transpondeur ATC KT 71 KING (sur bandeau D.)		2,10	0,57
A	K929 00M	Transpondeur ATC KT 76C KING (sur bandeau D.)		1,60	0,60

S/ R/ A/ O	N° OPTION OPT10	EQUIPEMENT REGLEMENTAIRE (R), STANDARD (S) OU OPTIONNEL (A ou O)	*	Masse kg (unitaire)	BRAS DE LEVIER m
		34-54 - Radio compas automatique (ADF)			
A	34-300A	Ensemble ADF KR 87 SC+ HONEYWELL (Indicateur KI 227.01)		4,03	2,29
A	34-300B	Ensemble ADF KR 87 SC+ HONEYWELL (Indicateur KI 227.00)		4,03	2,29
A	34-300C	Ensemble ADF KR 87 SC+ HONEYWELL (Indicateur KI 229)		5,01	1,95
A	34-300D	Ensemble ADF KR 87 SC+ HONEYWELL (Indicateur KNI 582)		5,07	1,95
A	K655 00M	ADF KR 87.01/04 (Indicateur KI 227.00) KING (sur console radio)		3,96	2,29
A	K655 10M	ADF KR 87.01/04 (Indicateur KI 227.01) KING (sur console radio)		3,96	2,29
A	K655 20M	ADF KR 87 KING		3,64	2,44
A	K655 40M	Ensemble ADF KR 87 (Indicateur KI 227.01) (sur bandeau D.) KING		3,96	2,29
A	K917 00M	Ensemble ADF2 KR 87 KING		4,28	2,40
		34-55 - Installation DME			
A	34-305A	DME KN 62A SC+ HONEYWELL		1,60	0,78
A	K657 00M	DME KN 62A KING		1,67	0,54
A	K657 10M	DME KN 64 KING		1,67	0,54
A	K664 00M	DME KN 63 KING		2,49	1,04
		34-57 - Système de positionnement par satellite (GPS)			
A	34-301A	GPS KLN 94 HONEYWELL couplé HSI		2,70	0,66
A	34-306A	GPS KLN 94 HONEYWELL non couplé		2,20	0,73

S/ R/ A/ O	N° OPTION OPT10	EQUIPEMENT REGLEMENTAIRE (R), STANDARD (S) OU OPTIONNEL (A ou O)	*	Masse kg (unitaire)	BRAS DE LEVIER m
A	34-500A	Capabilité Color Skymap CM 2000 SKYFORCE		0,44	0,78
A	K920 10M	GPS KLN 89B KING non couplé		2,05	0,64
A	K926 10M	GPS KLN 89B KING couplé HSI KI 525A (centrale de cap KCS 55A)		2,53	0,58
A	K927 10M	GPS KLN 90B KING couplé HSI et A/P, sans RMI (Antenne KA92)		4,51	0,54
A	34-304A	34-60 - Gestion du plan de vol 34-62 - Ecran multifonction Ecran multifonction KMD 550 HONEYWELL		3,00	0,55

S/R/A/O	N° OPTION OPT10	EQUIPEMENT REGLEMENTAIRE (R), STANDARD (S) OU OPTIONNEL (A ou O)	*	Masse kg (unitaire)	BRAS DE LEVIER m
		37 - DEPRESSION			
S		37-11 - Distribution (normale) Pompe à vide (avec filtre) SIGMATEK ou CHAMPION ou AERO ACCESSORIES TB20 78817		2,37	- 0,09
O	A904 10M	Pompe à vide (avec filtre) SIGMATEK (avec stormscope installé - voir ATA 34)		2,37	- 0,09
A	C632 00M	37-12 - Distribution (secours) Secours air dépression 37-20 - Signalisation		5,65	0,77
S		Alarme dépression TB20 78817		0,09	0,01

S/ R/ A/ O	N° OPTION OPT10	EQUIPEMENT REGLEMENTAIRE (R), STANDARD (S) OU OPTIONNEL (A ou O)	*	Masse kg (unitaire)	BRAS DE LEVIER m
A	B896 00M	53 - FUSELAGE Protection cône de queue		0,30	5,48

S/ R/ A/ O	N° OPTION OPT10	EQUIPEMENT REGLEMENTAIRE (R), STANDARD (S) OU OPTIONNEL (A ou O)	*	Masse kg (unitaire)	BRAS DE LEVIER m
S		56 - FENETRES Ensemble glaces incolores TB10 24000 : - Paire-brise - Glace porte - Glace latérale AR		5,28 1,84 1,15	0,70 1,40 2,20
A	F868 00M	Ecopes de ventilation		0,10	2,02

S/ R/ A/ O	N° OPTION OPT10	EQUIPEMENT REGLEMENTAIRE (R), STANDARD (S) OU OPTIONNEL (A ou O)	*	Masse kg (unitaire)	BRAS DE LEVIER m
R		61 - HELICE Hélice HC-C2YK-1BF/F 7666 A-2 HARTZELL 61-20 - Commandes		24,60	- 1,21
R		Régulateur hélice F4 HARTZELL		2,60	- 0,38

S/ R/ A/ O	N° OPTION OPT10	EQUIPEMENT REGLEMENTAIRE (R), STANDARD (S) OU OPTIONNEL (A ou O)	*	Masse kg (unitaire)	BRAS DE LEVIER m
		72 - MOTEUR A PISTONS			
R		Moteur 0-360-A1AD LYCOMING		130,50	- 0,71

S/ R/ A/ O	N° OPTION OPT10	EQUIPEMENT REGLEMENTAIRE (R), STANDARD (S) OU OPTIONNEL (A ou O)	*	Masse kg (unitaire)	BRAS DE LEVIER m
R		74 - ALLUMAGE 74-10 - Génération électrique Magnéto Dual D4LN 3000		4,80	- 0,44

S/ R/ A/ O	N° OPTION OPT10	EQUIPEMENT REGLEMENTAIRE (R), STANDARD (S) OU OPTIONNEL (A ou O)	*	Masse kg (unitaire)	BRAS DE LEVIER m
		77 - CONTROLES MOTEUR			
		77-10 - Puissance			
R		Tachymètre horomètre NRF 80 Réf. LM03 ou LM 031 ou LM033 LMI		0,39	0,60
R		Manomètre PA TB10 76224 Réf. 6111 Code D73 UNITED INSTRUMENTS		0,43	0,65
		77-20 - Température			
S		EGT/CHT ALCOR TB20 76802		0,60	0,50
A	D684 10M	Température carburateur (sans cache sur planche D.)		0,15	0,60

S/ R/ A/ O	N° OPTION OPT10	EQUIPEMENT REGLEMENTAIRE (R), STANDARD (S) OU OPTIONNEL (A ou O)	*	Masse kg (unitaire)	BRAS DE LEVIER m
		79 - LUBRIFICATION			
A	065810 M	79-10 - Emmagasinage Porte vidange d'huile		0,10	- 0,65
R		79-20 - Distribution Radiateur huile 20002A NDM		0,79	- 0,52

S/ R/ A/ O	N° OPTION OPT10	EQUIPEMENT REGLEMENTAIRE (R), STANDARD (S) OU OPTIONNEL (A ou O)	* Masse kg (unitaire)	BRAS DE LEVIER m
R		80 - DEMARRAGE Démarreur : - PRESTOLITE/ELECTROSYSTEMS MHB 4016 ou MHB 6016 ou - LYCOMING LW 15572 ou 31B22474 Relais démarreur CE 1971 060 F PARIS RHONE	8,16 3,67 8,16 3,67 0,68	- 1,00 - 0,95 - 1,00 - 0,95 - 0,03
R				

PAGE LAISSEE VOLONTAIREMENT BLANCHE